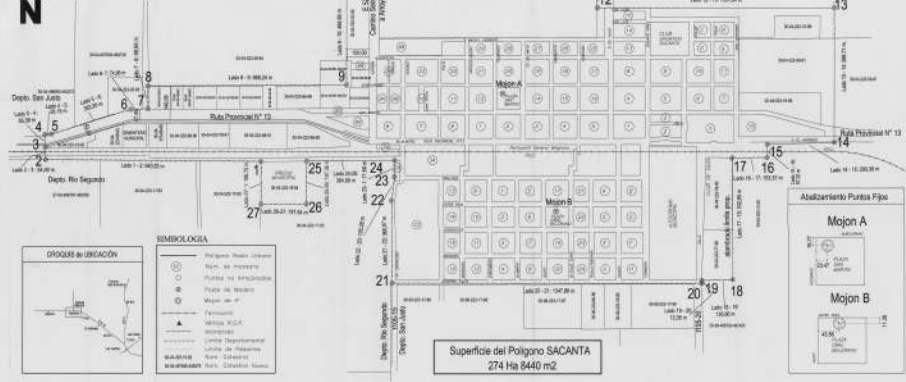


# RADIO URBANO DE SACANTA

Escala: 1:5,000



Superficie del Polígono SACANTA  
274 Ha 8440 m<sup>2</sup>

**PROYECTO DE UBICACIÓN**

**SEMBOLOGÍA**

- Polígono Radio Urbano
- Red de carreteras
- Punto de Anclamiento
- Punto de Inicio
- Mojon de inicio
- Carretera
- Carretera R.O.C.
- Carretera
- Límite Departamental
- Límite de Población
- Rio: Sacanta
- Carretera: Río Sacanta

**PUNTOS DEL POLIGONO** Gauss-Kruger, Posgr 98, Faja 4

Numero	X	Y	Numero	X	Y	Numero	X	Y
1	840735.42	486438.11	50	840738.55	486479.83	19	840646.88	486395.37
2	840734.10	486442.14	11	840738.55	486502.58	20	840633.19	486395.37
3	840733.10	486442.12	12	840738.55	486502.58	21	840644.19	486400.48
4	840733.47	486441.84	13	840733.71	486504.10	22	840639.57	486400.48
5	840733.44	486441.84	14	840733.71	486504.10	23	840634.32	486400.48
6	840733.87	486441.79	15	840733.40	486504.10	24	840637.16	486400.48
7	840733.21	486442.01	16	840733.40	486504.10	25	840637.43	486400.48
8	840733.11	486442.03	17	840733.40	486504.10	26	840638.17	486400.48
9	840733.09	486442.03	18	840733.40	486504.10	27	840639.12	486400.48



**SUPERFICIE DE MODIFICACIÓN DE LÍMITE DEPARTAMENTAL**

Superficie del Polígono formado por los puntos 20-25-26-27-1 a intersección del segmento 2-3 con las vías férreas. Luego se suma el polígono formado el po. 24 con una línea que interseca a 80' con las vías férreas.	Superficie
	94 Ha 5231 m <sup>2</sup>

**NOTA:**  
La Superficie que pasa a pertenecer al Departamento SAN JUSTO es de 94 Ha 5231 m<sup>2</sup>.  
La misma dejó de ser parte del Departamento RÍO SEGUNDO.

**UBICACIÓN DE LA UBICACIÓN**

**UBICACIÓN**

Departamento: 30 San Justo Parcela: 04 Sección: 49 Cantón: Sacanta

**PUNTOS ANCLAMADOS**

Nombre	X	Y
A	840637.16	486400.48
B	840637.43	486400.48

**UBICACIONES**

Los medidores están expresados en metros.

Coordenadas Proyección Gauss-Kruger, Sistema Posgr 98, Faja 4.

**FECHA:** 14 de Mayo del 2011

**EMITE:** 0423-2010112008