

# Tasas Delictivas de la Provincia de Córdoba Año 2021

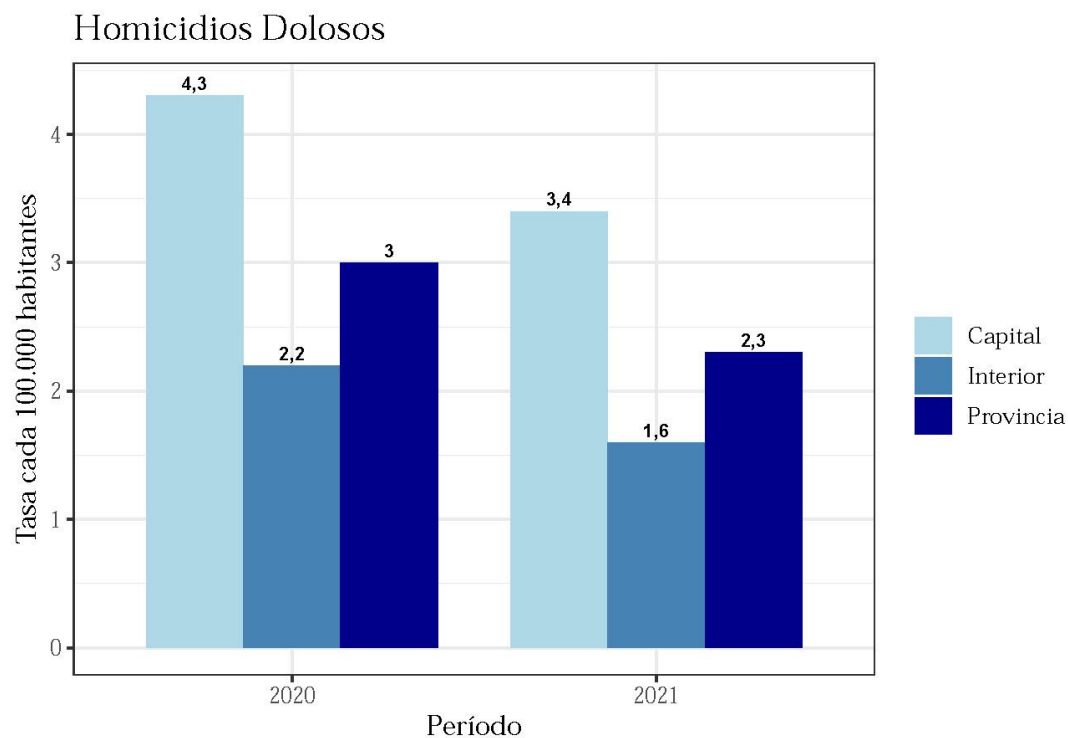


# Homicidios Dolosos

## Cantidad de Homicidios Dolosos

	2020	2021
Capital	63	50
Interior	51	38
Provincia	114	88

## Tasas Cada 100.000 Habitantes

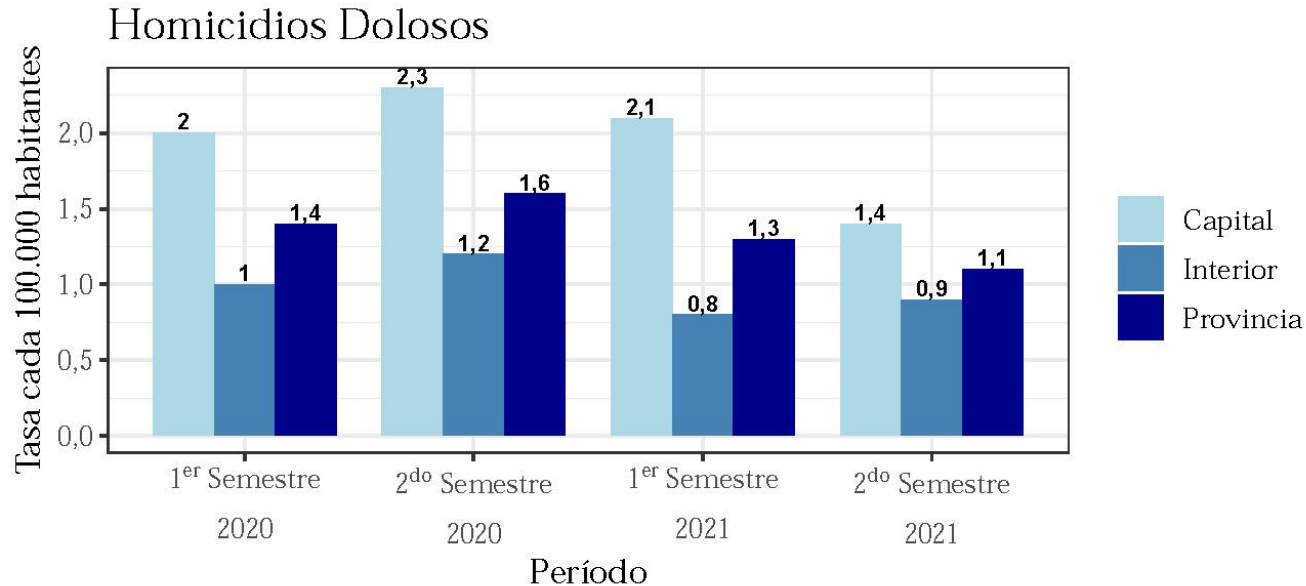


# Homicidios Dolosos

## Cantidad de Homicidios Dolosos

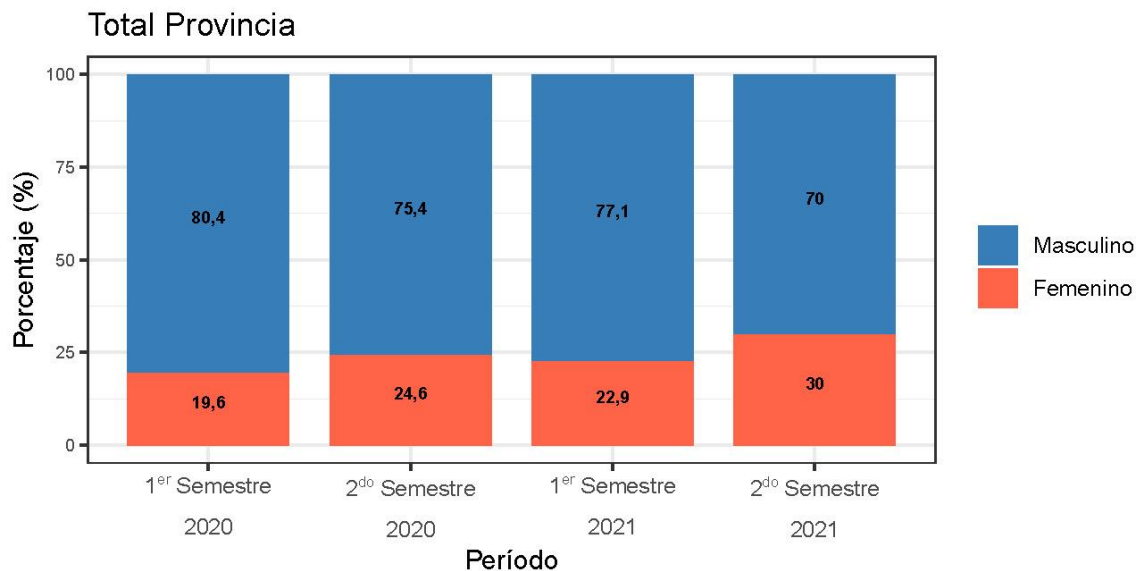
	2020		2021	
	1er	2do	1er	2do
	Semestre	Semestre	Semestre	Semestre
Capital	29	34	30	20
Interior	23	28	18	20
Provincia	52	62	48	40

## Tasas Cada 100.000 Habitantes

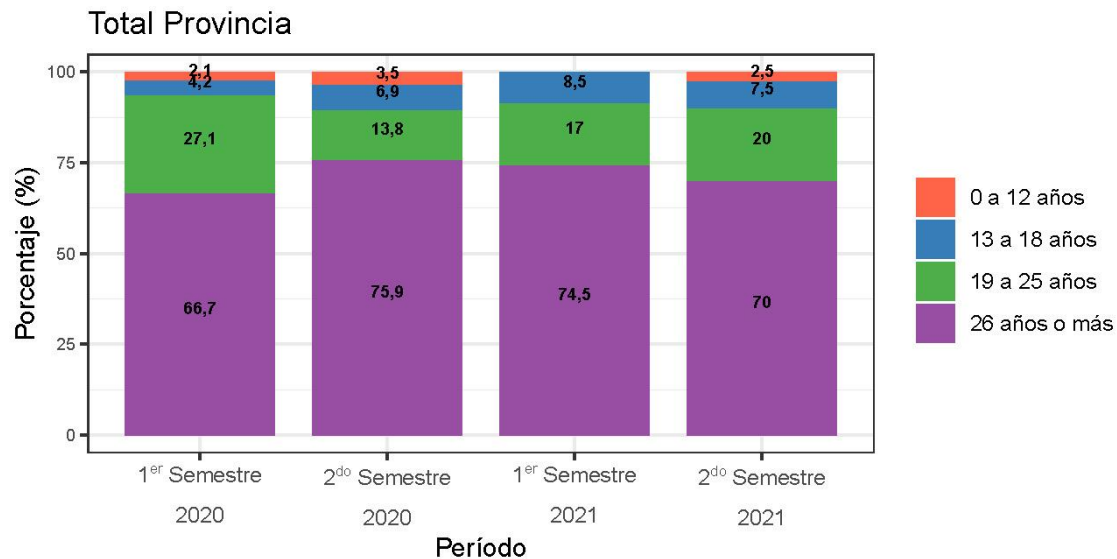


# Homicidios Dolosos

## Según el Género de la Víctima



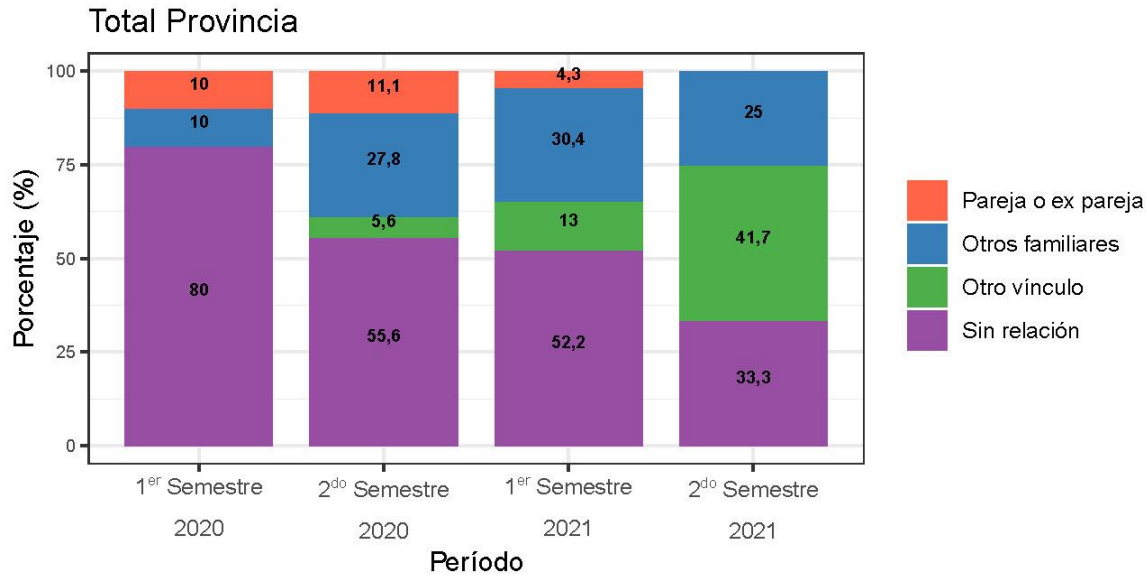
## Según la Edad de la Víctima



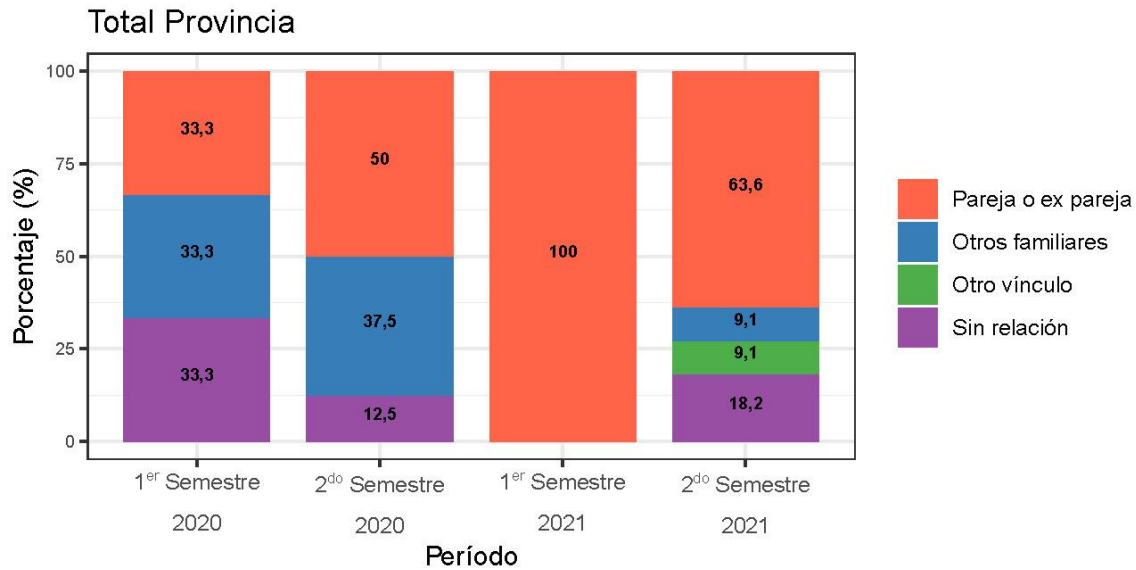
# Homicidios Dolosos

## Vínculo con la/el victimaria/o

**Víctima de  
Género  
Masculino**

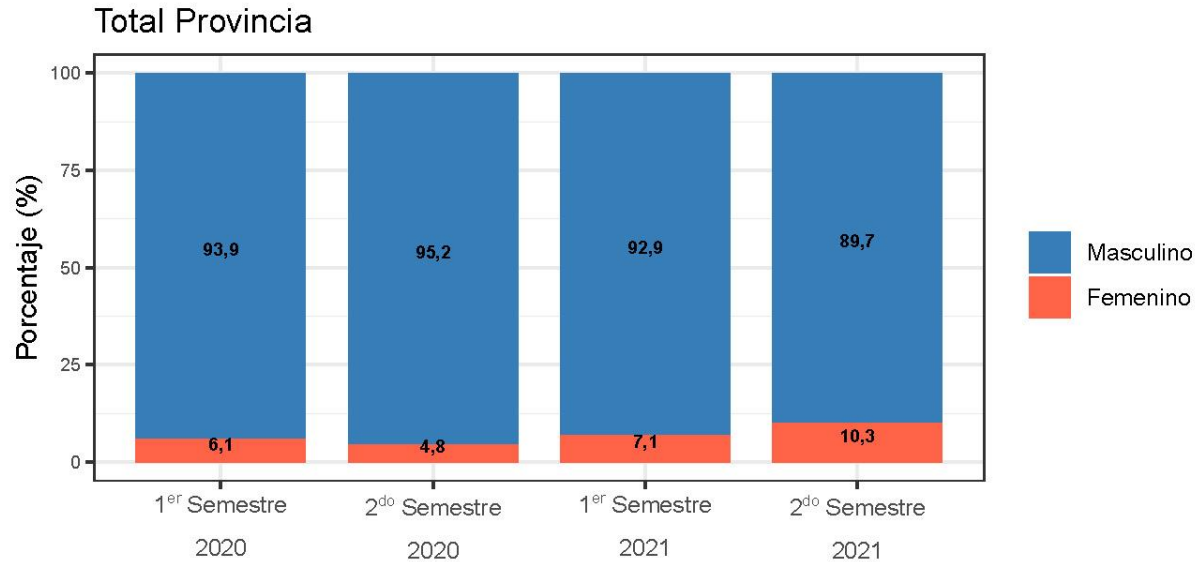


**Victima de  
Género  
Femenino**

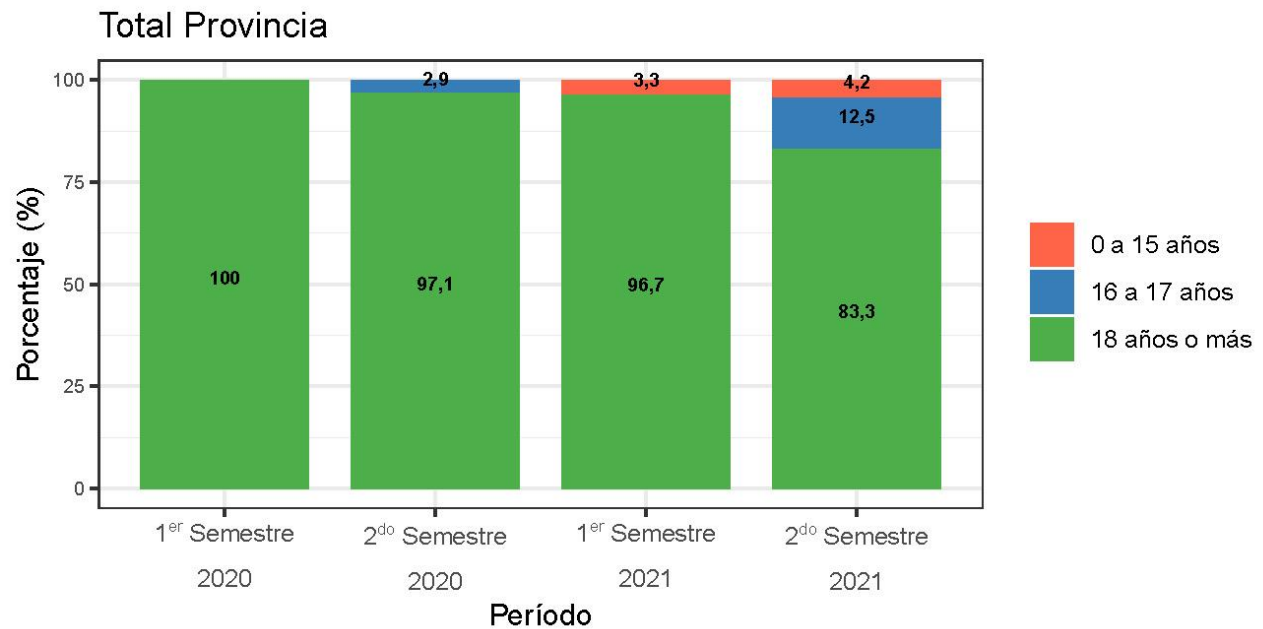


# Homicidios Dolosos

Según el Género del/la Imputada/o



Según la Edad del/la Imputada/o



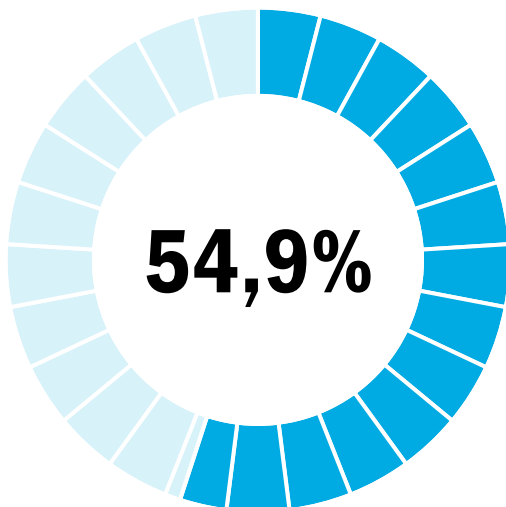
# Homicidios Dolosos

## Interior de la Provincia de Córdoba

### Departamentos con Mayor Cantidad de Hechos

**Año 2020**

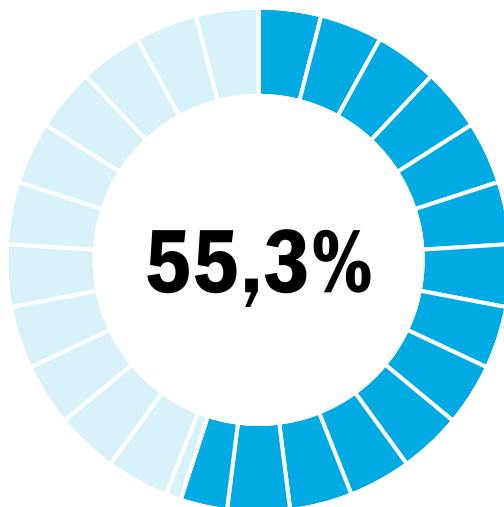
**Total Interior: 51 Hechos**



Río Cuarto, General San Martín y Colón

**Año 2021**

**Total Interior: 38 Hechos**



Río Cuarto, General San Martín, Santa María y Punilla

### Género de la Víctima

- La mayor proporción de víctimas en hechos de homicidios dolosos pertenecen al género *masculino*.
- Análisis Semestral: Se observa un aumento porcentual de víctimas de género *femenino*.

### Vínculo Víctima-Victimario

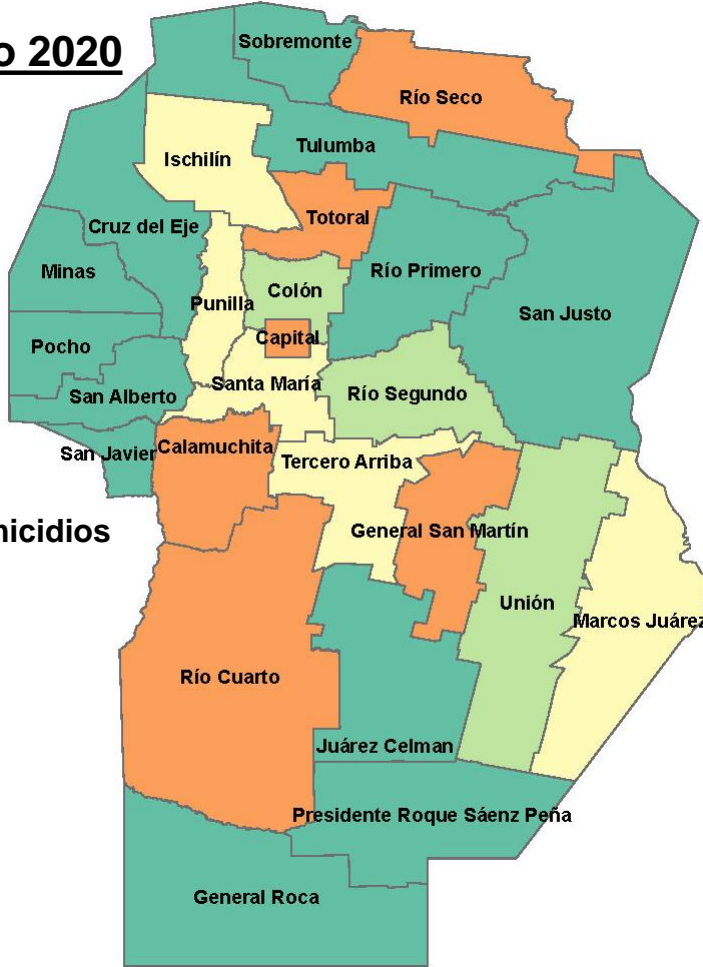
- Las “categorías asociadas a la existencia de vínculo” entre víctima y victimario prevalecen en el caso víctimas del género *masculino* (57%).
- En el caso de las víctimas del género *femenino*, el vínculo que prevalece es el de “pareja o ex pareja” (74%), seguido por la categoría “otros familiares” (21%).



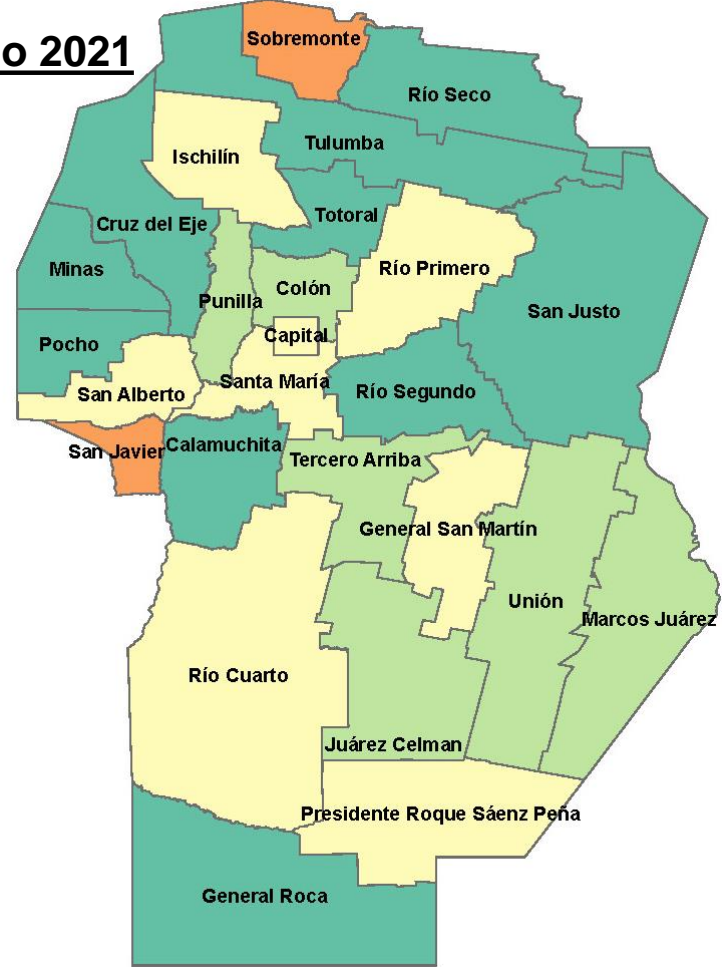
# Tasas de Homicidios Dolosos

## Mapa Comparativo por Departamentos (2020 - 2021)

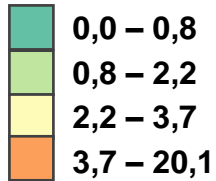
**Año 2020**



**Año 2021**



**Tasas de Homicidios Dolosos**



Mejoran sus Tasas  
10 Departamentos  
(38% de los Departamentos)

Mantienen sus Tasas  
10 Departamentos  
(38% de los Departamentos)

Aumentan sus Tasas  
6 Departamentos  
(24% de los Departamentos)



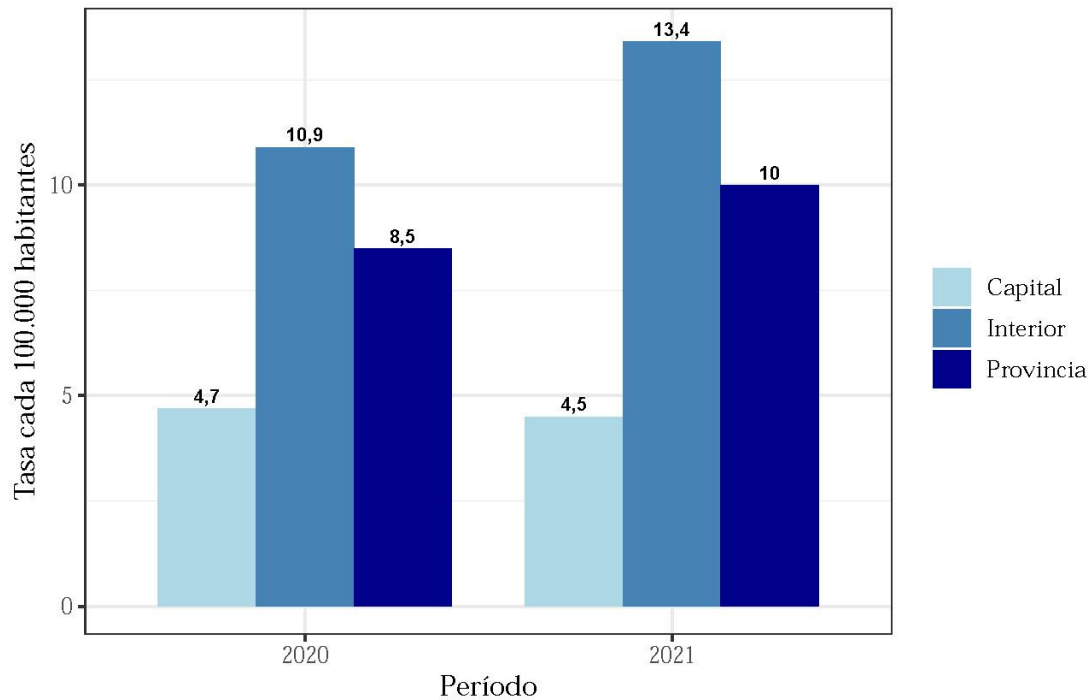
# Muertes Viales

## Cantidad de Víctimas Fatales

	2020	2021
Capital	69	66
Interior	251	313
Provincia	320	379

## Tasas Cada 100.000 Habitantes

Víctimas fatales en accidentes viales



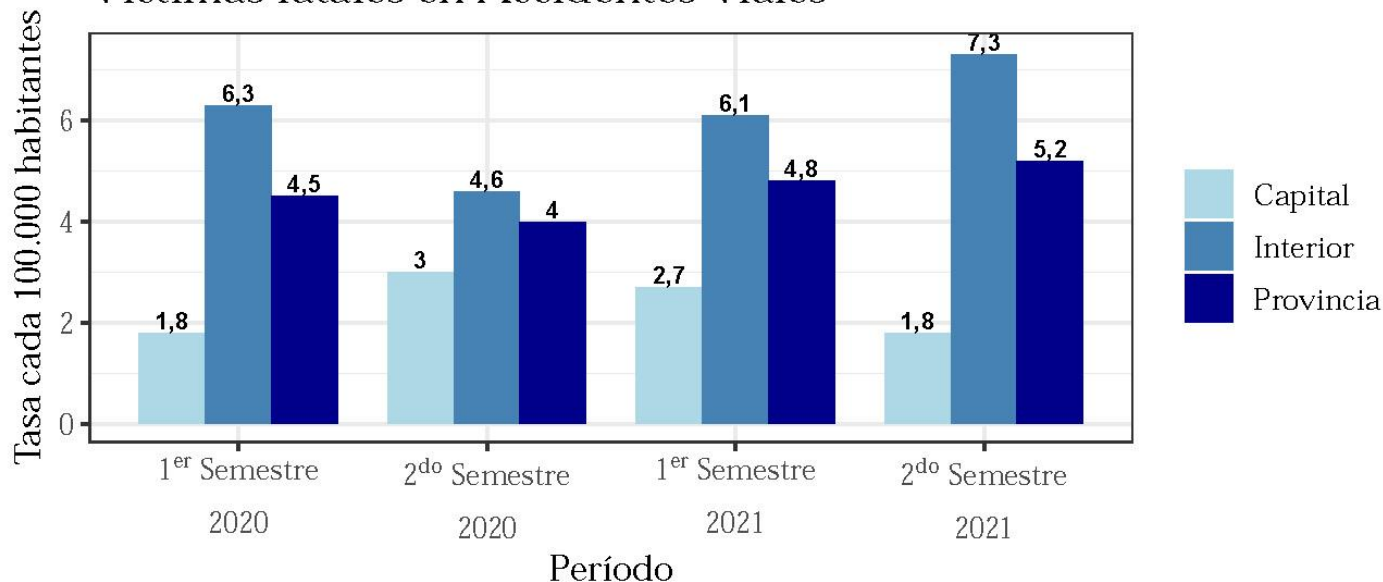
# Muertes Viales

## Cantidad de Víctimas Fatales

	2020		2021	
	1er	2do	1er	2do
	Semestre	Semestre	Semestre	Semestre
Capital	26	43	40	26
Interior	144	107	142	171
Provincia	170	150	182	197

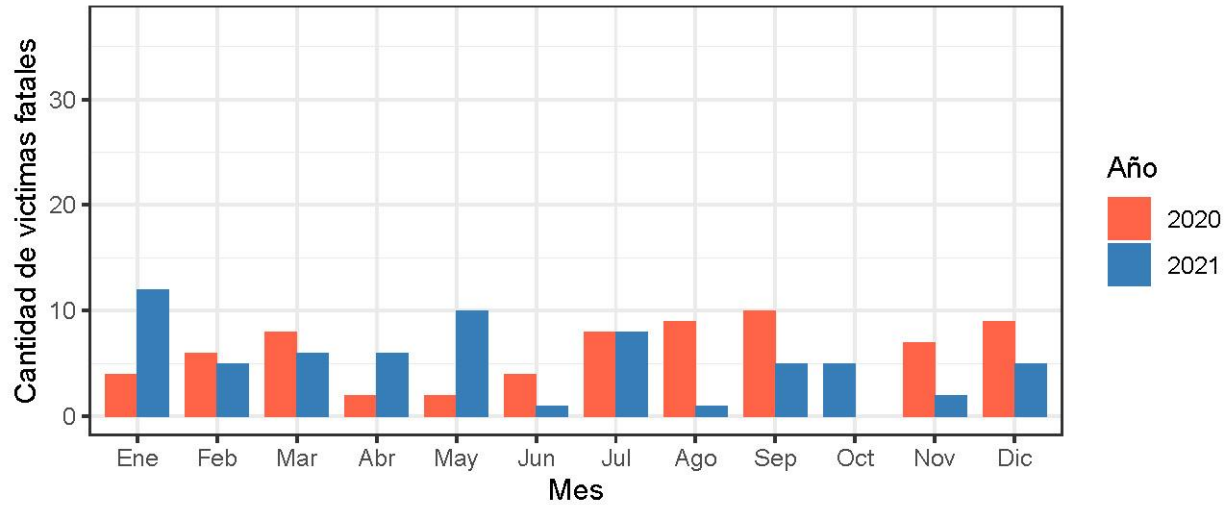
## Tasas Cada 100.000 Habitantes

Víctimas fatales en Accidentes Viales

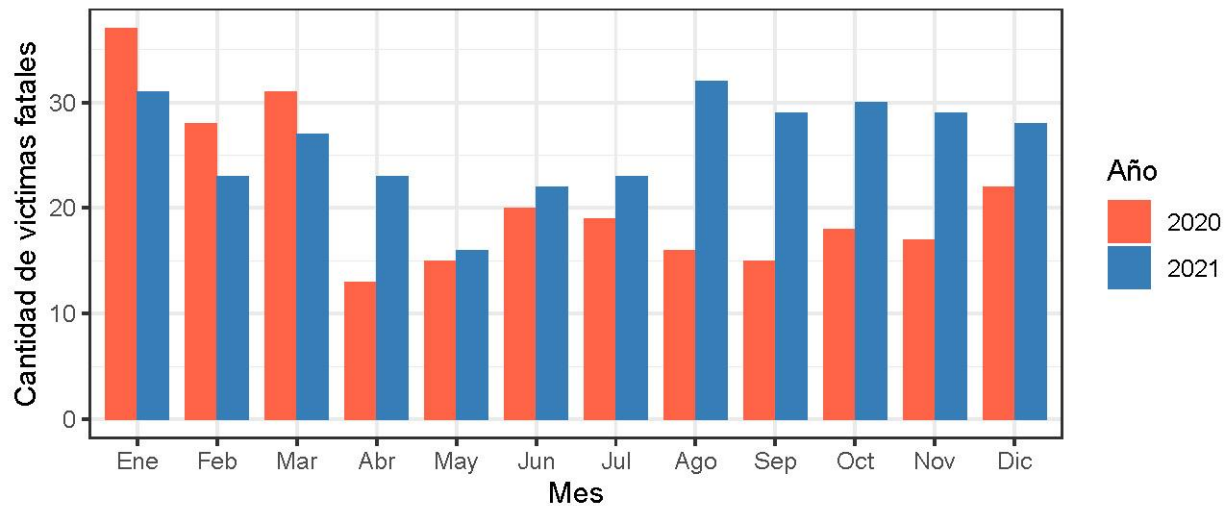


# Muertes Viales

## Capital

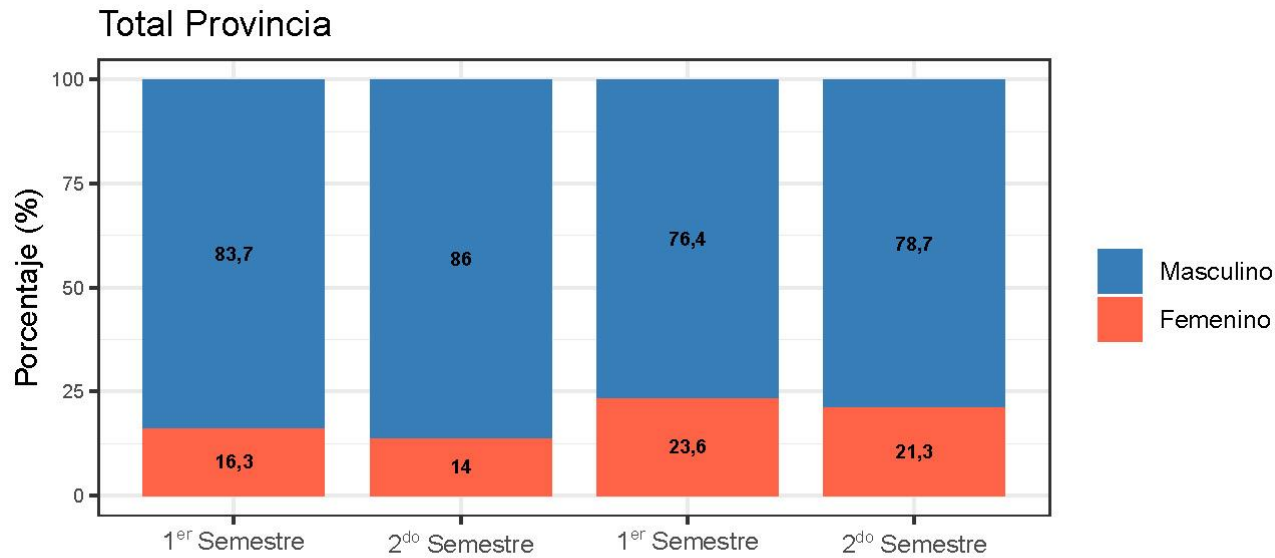


## Interior

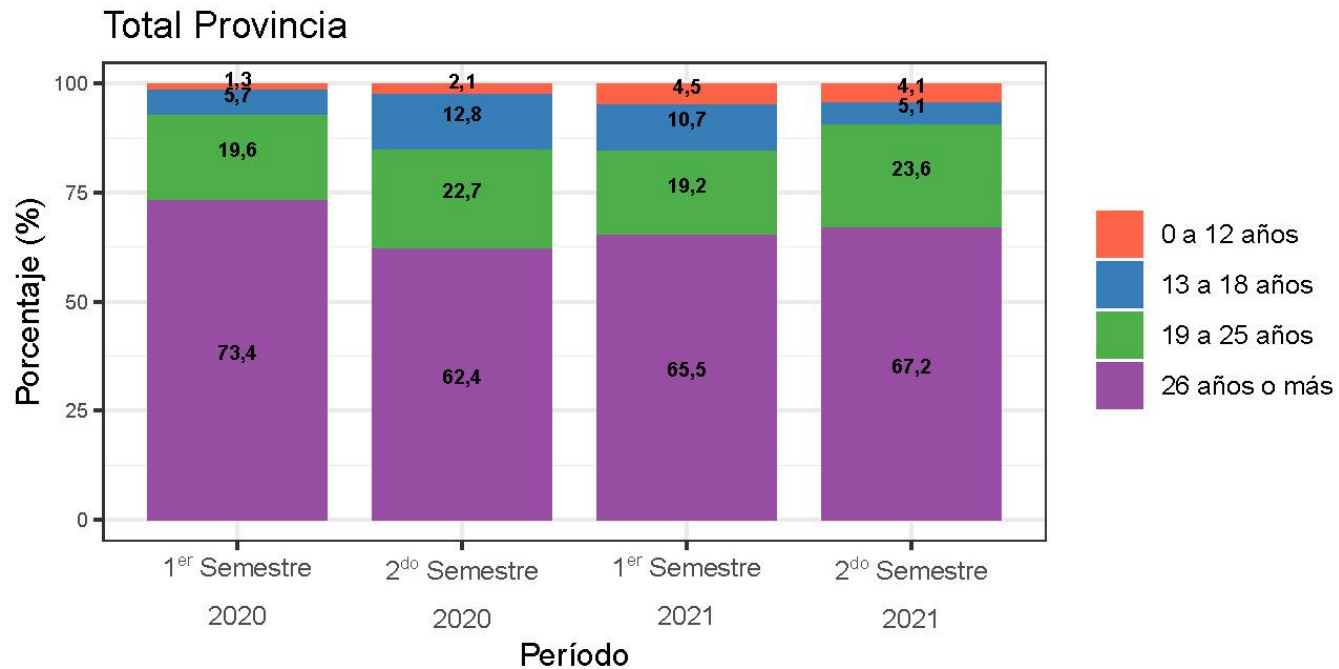


# Muertes Viales

Según el género de la víctima

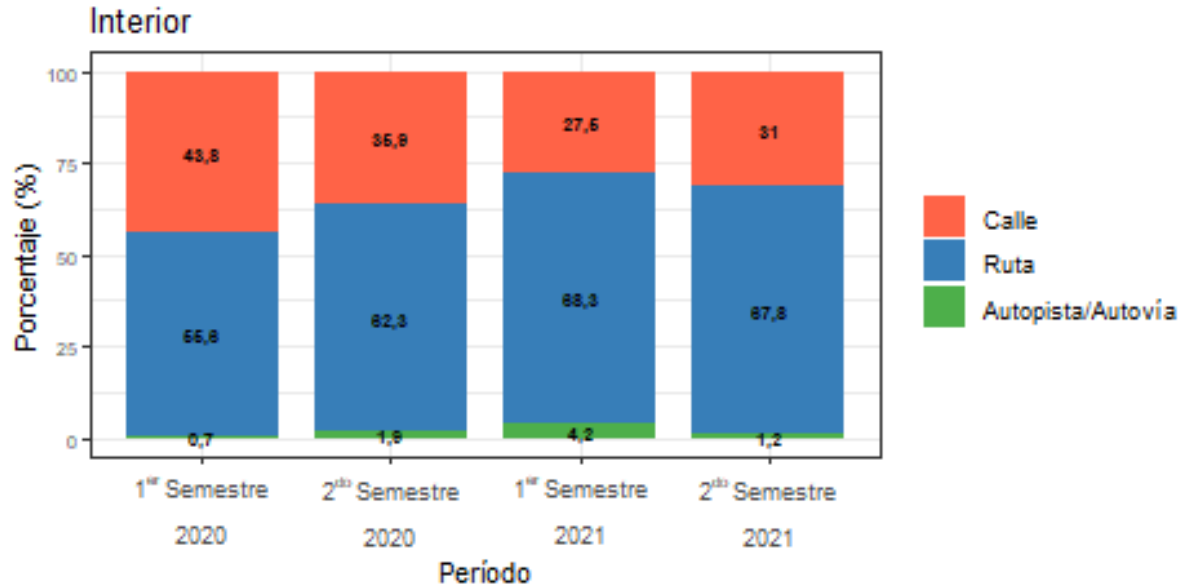
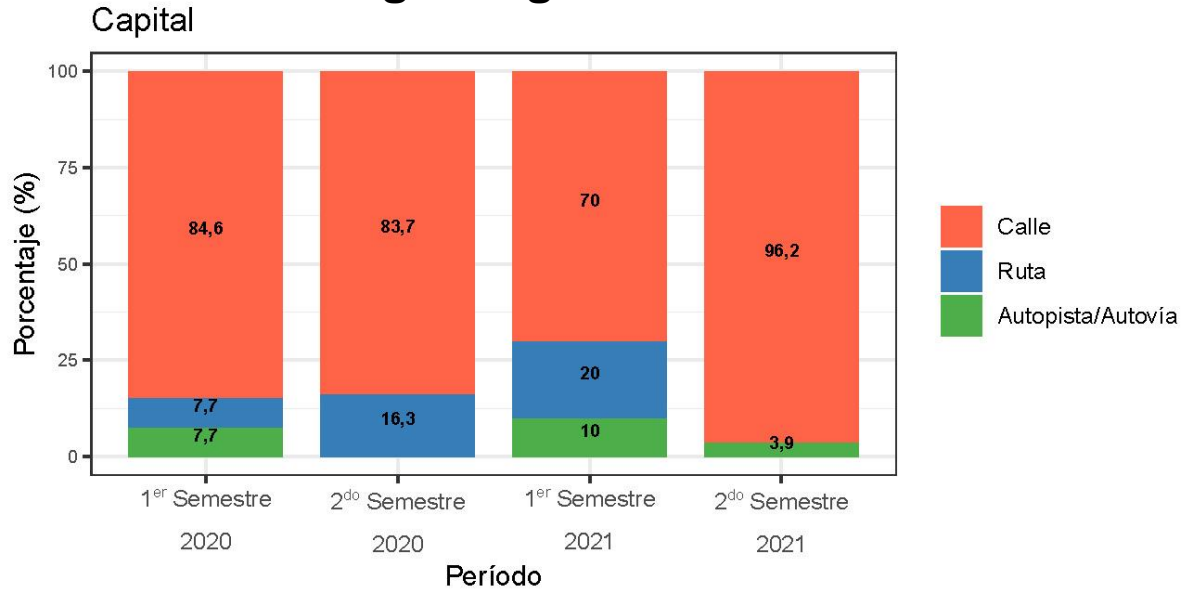


Según la edad de la víctima



# Muertes Viales

## Según lugar de ocurrencia



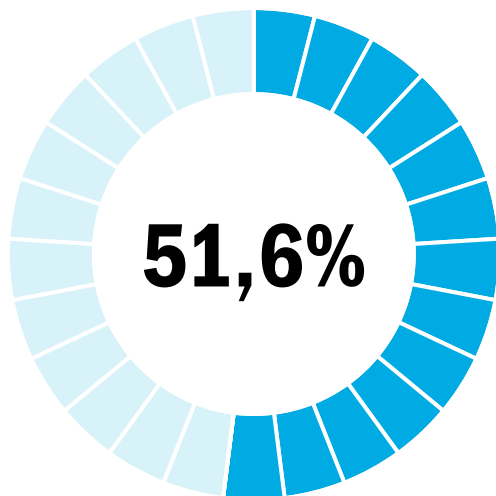
# Muertes Viales

## Interior de la Provincia de Córdoba

### Departamentos con Mayor y Menor Cantidad de Hechos

#### Año 2020

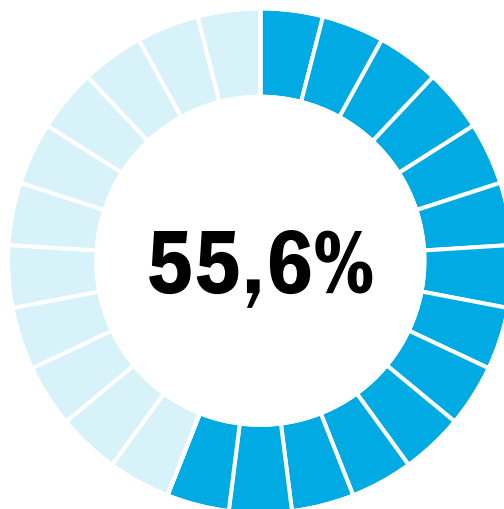
Total Interior: 251 Hechos



San Justo, Río Cuarto,  
Colón, Marcos Juárez,  
Punilla y Río Segundo

#### Año 2021

Total Interior: 313 Hechos



San Justo, Río Cuarto,  
Punilla, Unión, Santa  
María y Colón

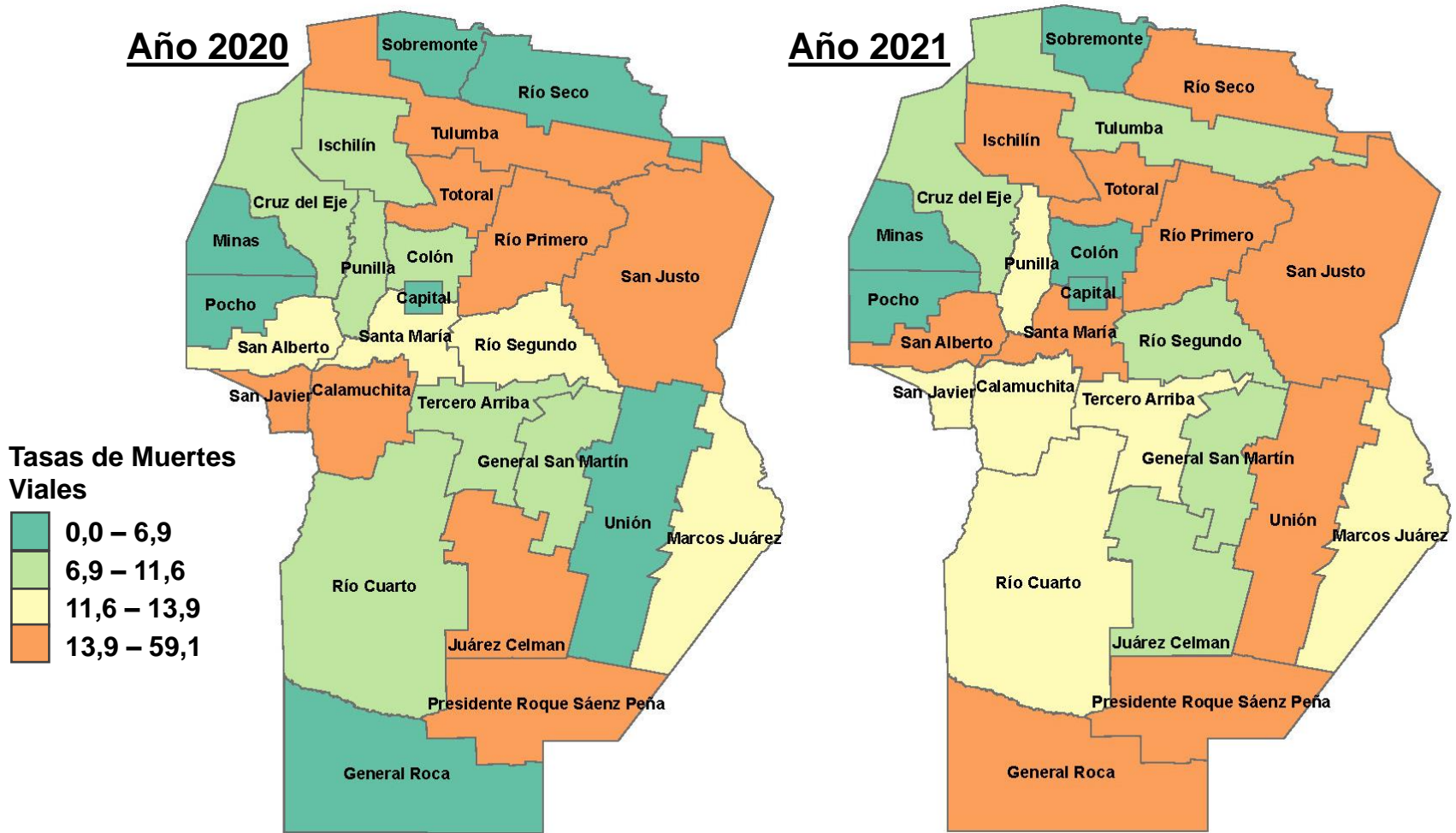
Minas, Pocho y Sobremonte no registran víctimas fatales en accidentes viales durante 2020 y 2021.

### Género de la Víctima

- La mayor proporción de víctimas en hechos de homicidios dolosos del período 2020-2021 pertenecen al género *masculino* (80,9% de un total de 564 víctimas fatales).

# Tasas de Muertes Viales

## Mapa Comparativo por Departamentos (2020 - 2021)



Mejoran sus Tasas  
6 Departamentos  
(23% de los Departamentos)

Mantienen sus Tasas  
11 Departamentos  
(42% de los Departamentos)

Aumentan sus Tasas  
9 Departamentos  
(35% de los Departamentos)



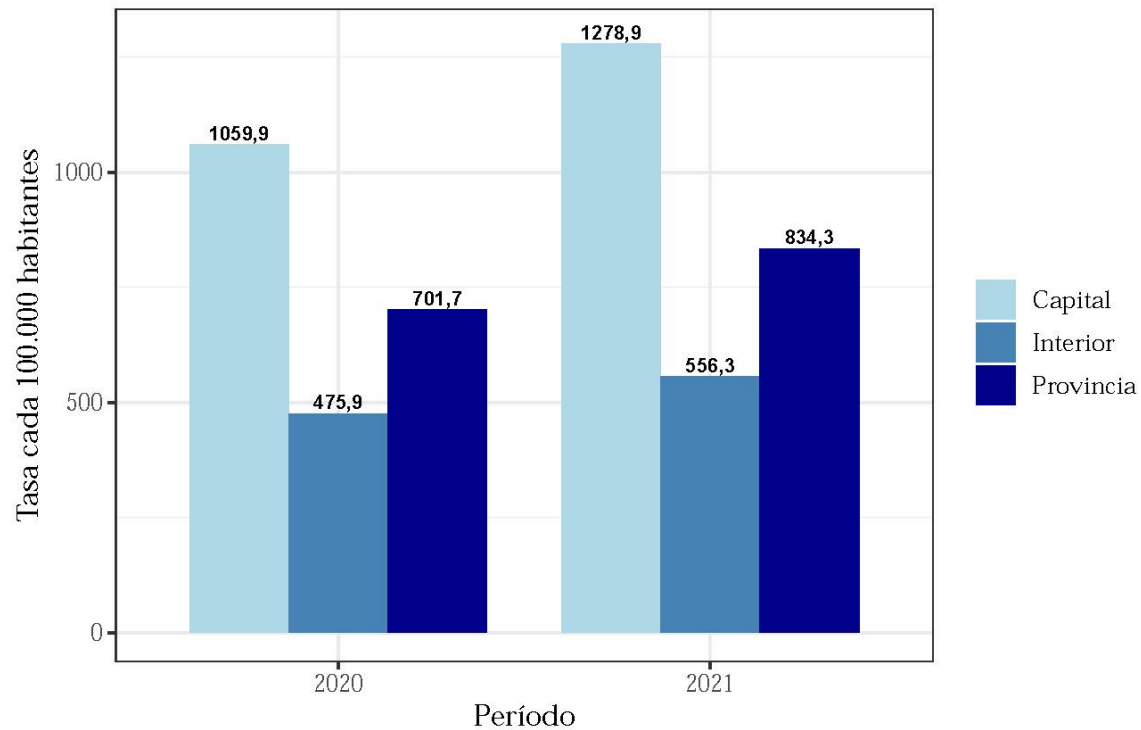
# Hurtos

## Cantidad de Hurtos

	2020	2021
Capital	15.408	18.684
Interior	10.978	13.003
Provincia	26.386	31.687

## Tasas Cada 100.000 Habitantes

Hurtos

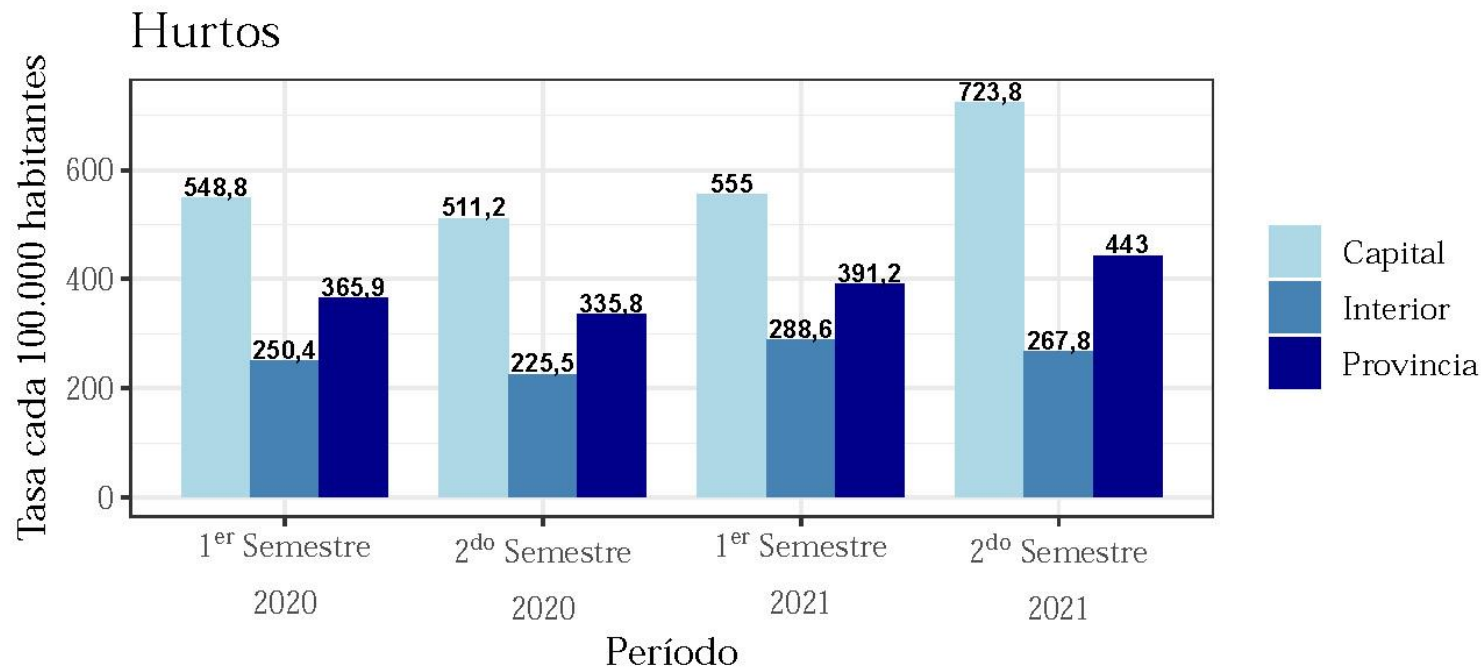


# Hurtos

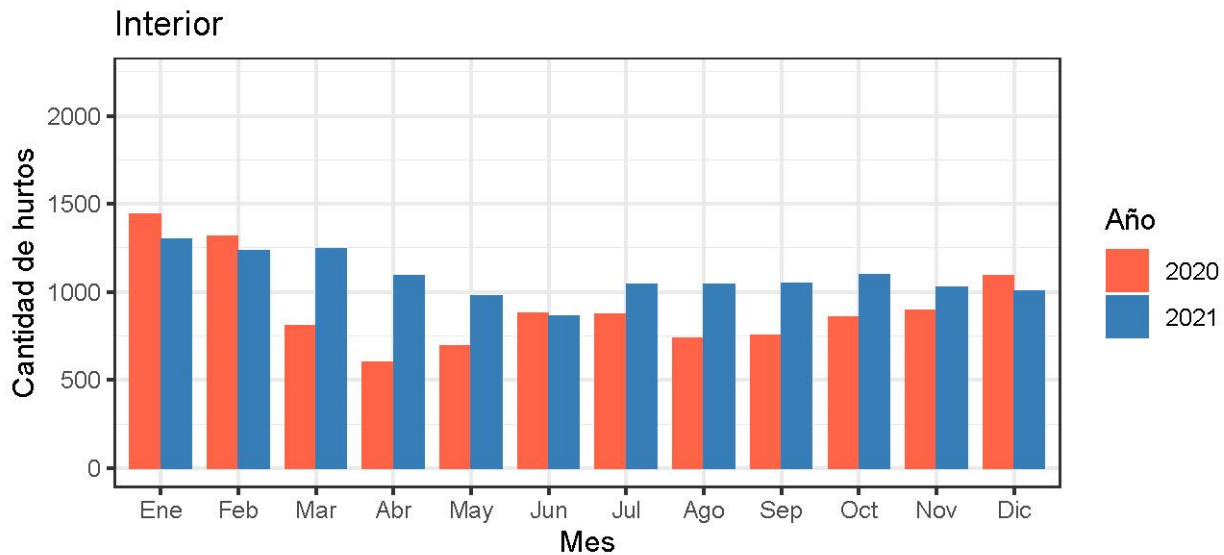
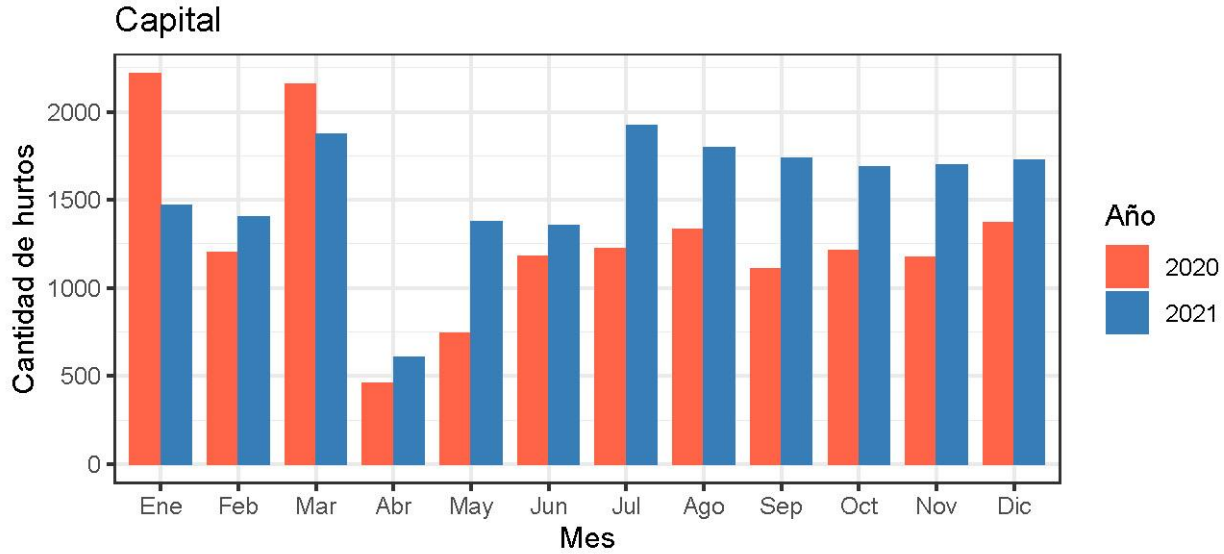
## Cantidad de Hurtos

	2020		2021	
	1er	2do	1er	2do
	Semestre	Semestre	Semestre	Semestre
Capital	7.968	7.440	8.098	10.586
Interior	5.758	5.220	6.723	6.280
Provincia	13.726	12.660	14.821	16.866

## Tasas Cada 100.000 Habitantes

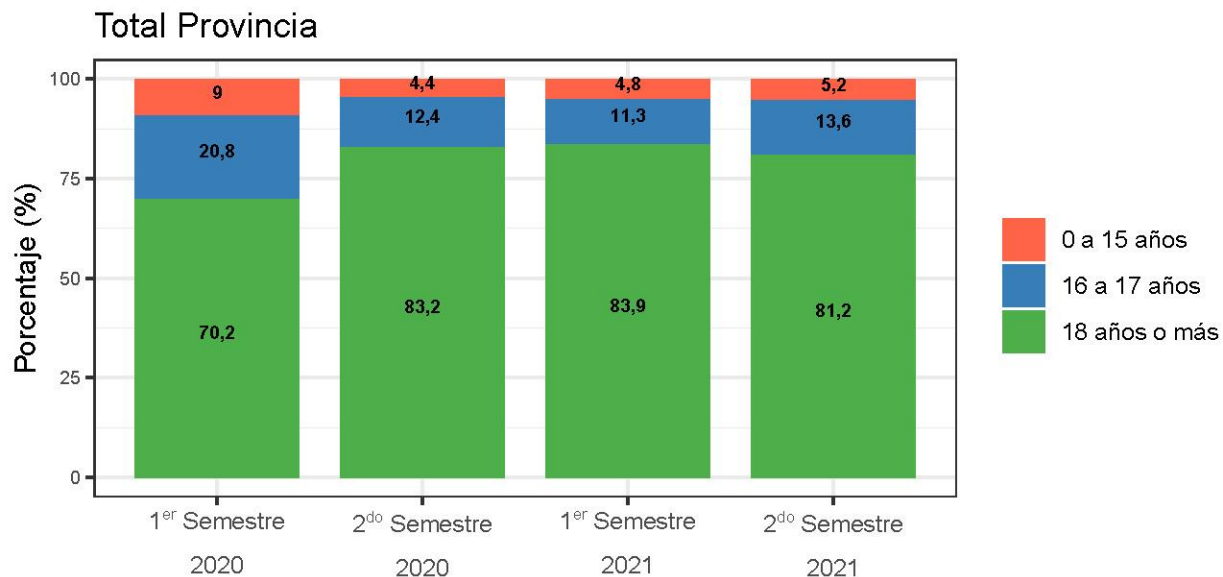


# Hurtos

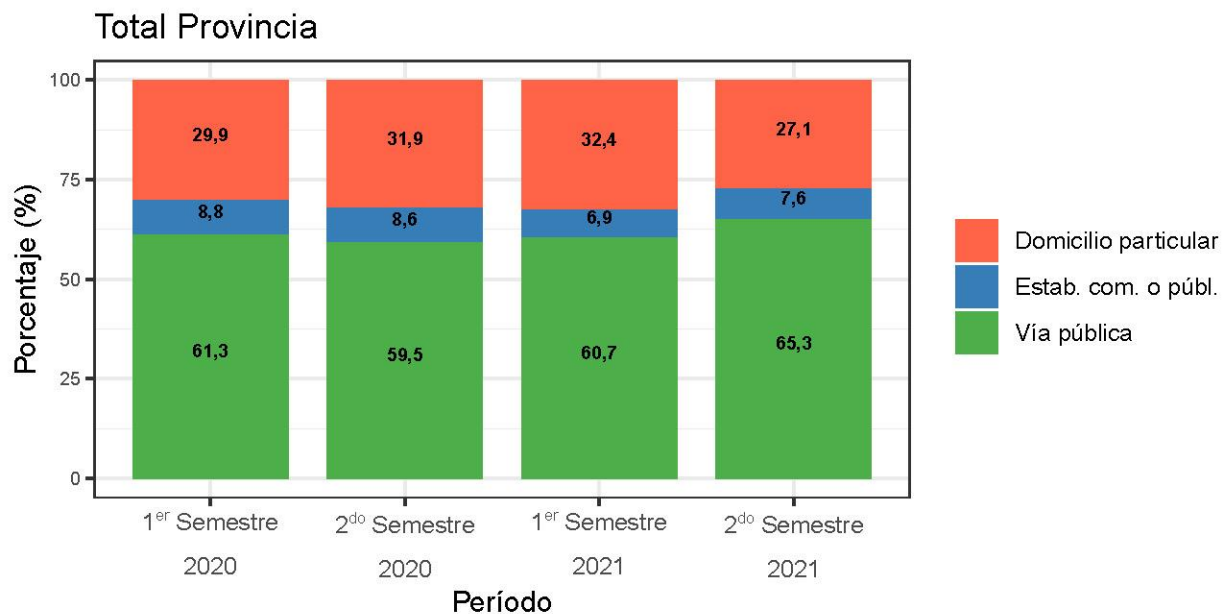


# Hurtos

Según edad del/la imputada/o



Según lugar de ocurrencia



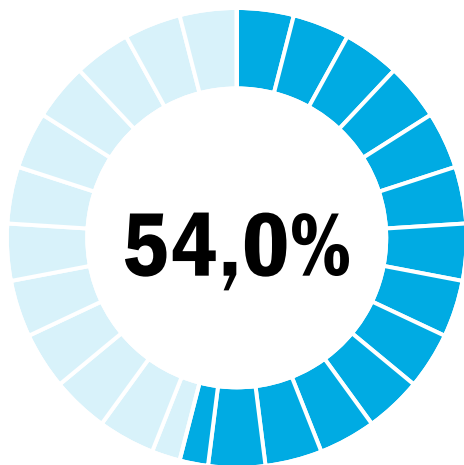
# Hurtos

## Interior de la Provincia de Córdoba

Departamentos con mayor cantidad de hechos delictivos

### Año 2020

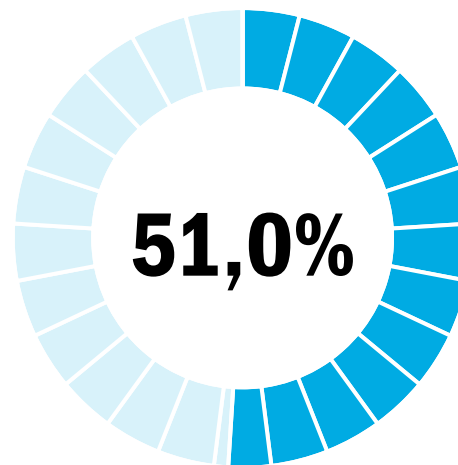
Total Interior: 10.978 Hechos



Punilla: 2.112 Hechos  
Colón: 1.455 Hechos  
Río Cuarto: 1.448 Hechos  
San Justo: 859 Hechos

### Año 2021

Total Interior: 13.003 Hechos

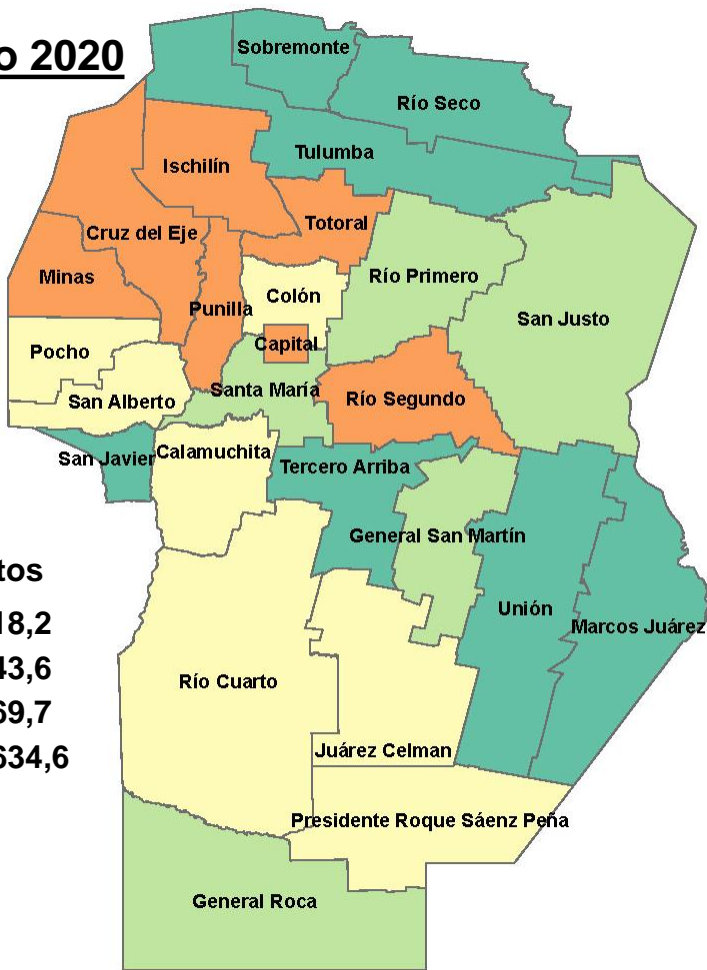


Punilla: 2.170 Hechos  
Colón: 1.806 Hechos  
Río Cuarto: 1.594 Hechos  
San Justo: 1.111 Hechos

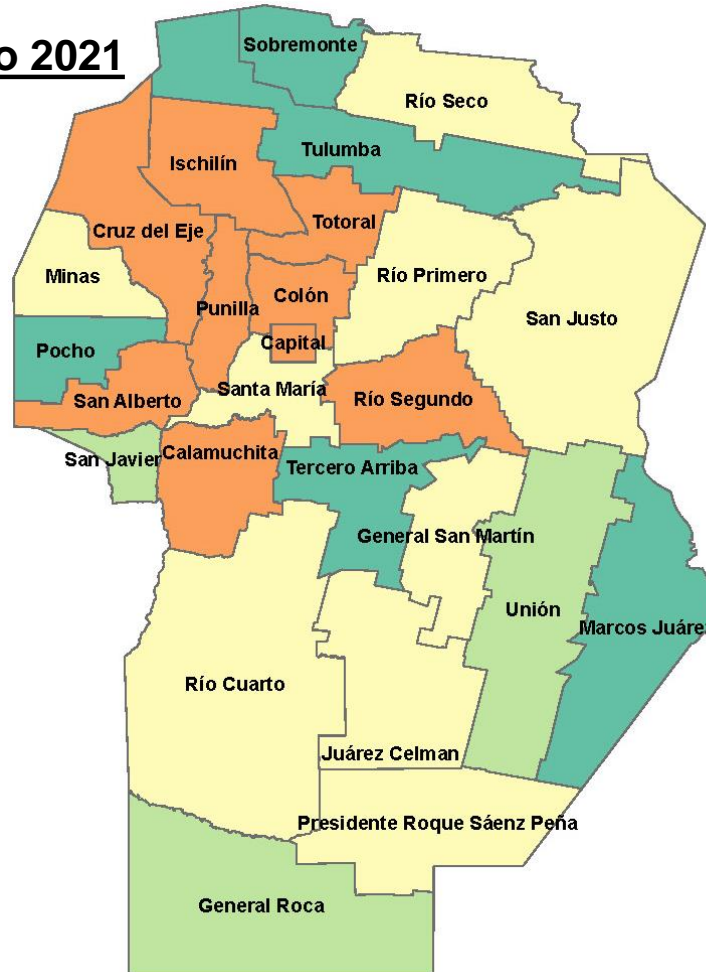
# Tasas de Hurtos

## Mapa Comparativo por Departamentos (2020 - 2021)

**Año 2020**



**Año 2021**



### Tasas de Hurtos



Mejoran sus Tasas  
2 Departamentos  
(8% de los Departamentos)

Mantienen sus Tasas  
14 Departamentos  
(54% de los Departamentos)

Aumentan sus Tasas  
10 Departamentos  
(38% de los Departamentos)

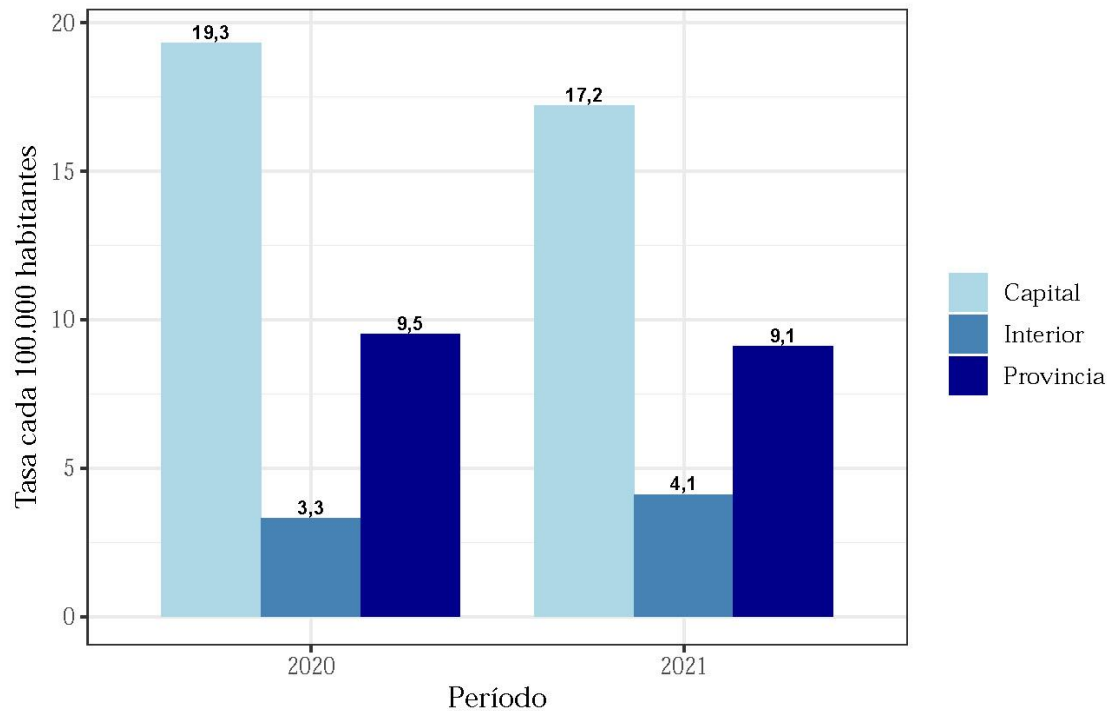
# Hurtos de Automotores

## Cantidad de Hurtos de Automotores

	2020	2021
Capital	281	252
Interior	76	95
Provincia	357	347

## Tasas Cada 100.000 Habitantes

Hurtos de automotores



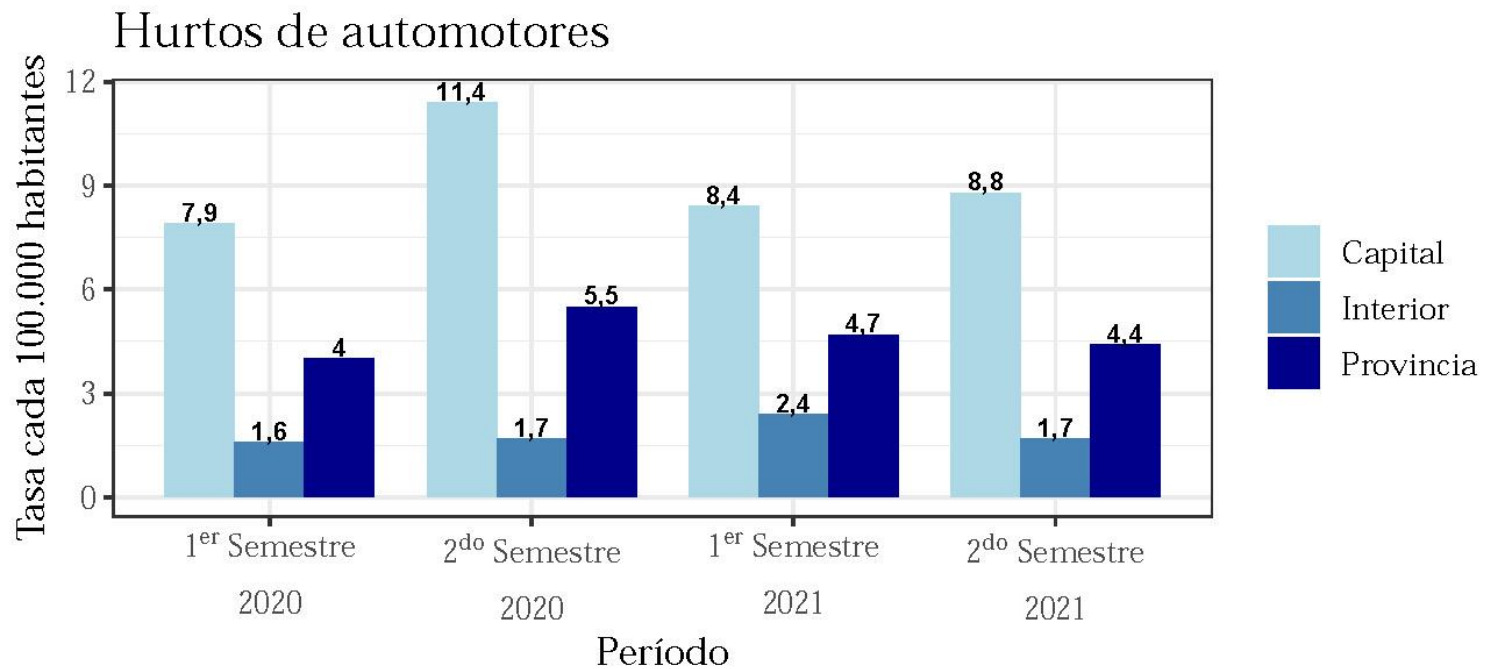


# Hurtos de Automotores

## Cantidad de Hurtos de Automotores

	2020		2021	
	1er	2do	1er	2do
	Semestre	Semestre	Semestre	Semestre
Capital	115	166	123	129
Interior	36	40	55	40
Provincia	151	206	178	169

## Tasas Cada 100.000 Habitantes



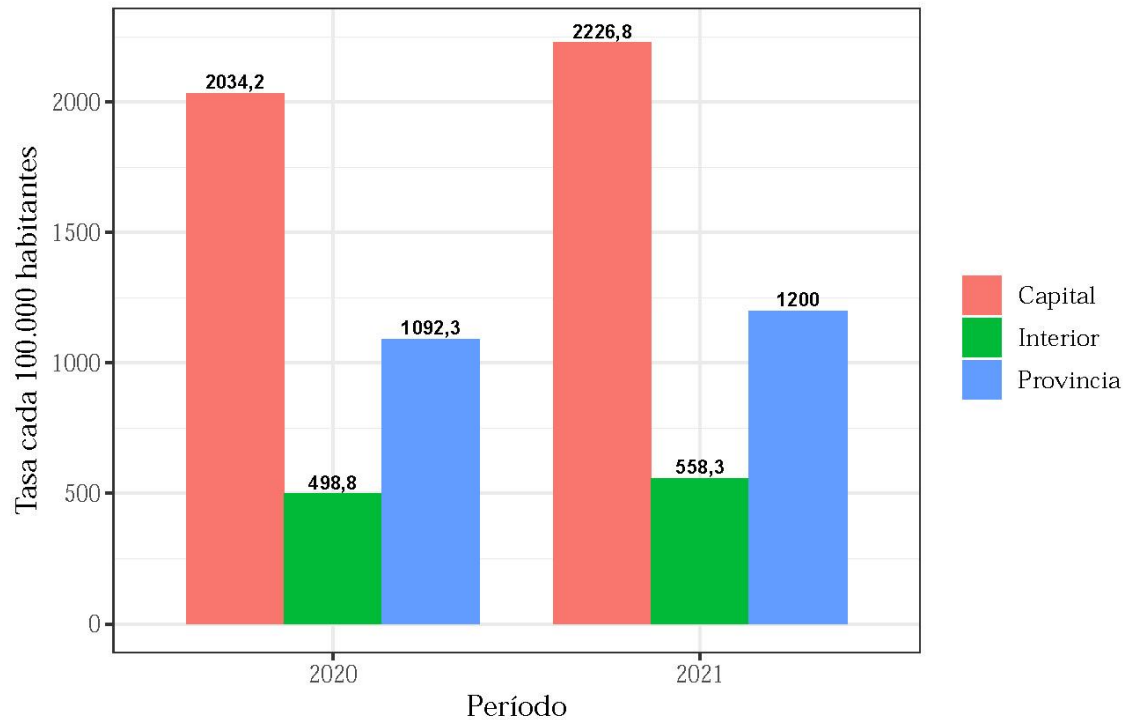
# Robos

## Cantidad de Robos

	2020	2021
Capital	29.571	32.531
Interior	11.506	13.050
Provincia	41.077	45.581

## Tasas Cada 100.000 Habitantes

Robos

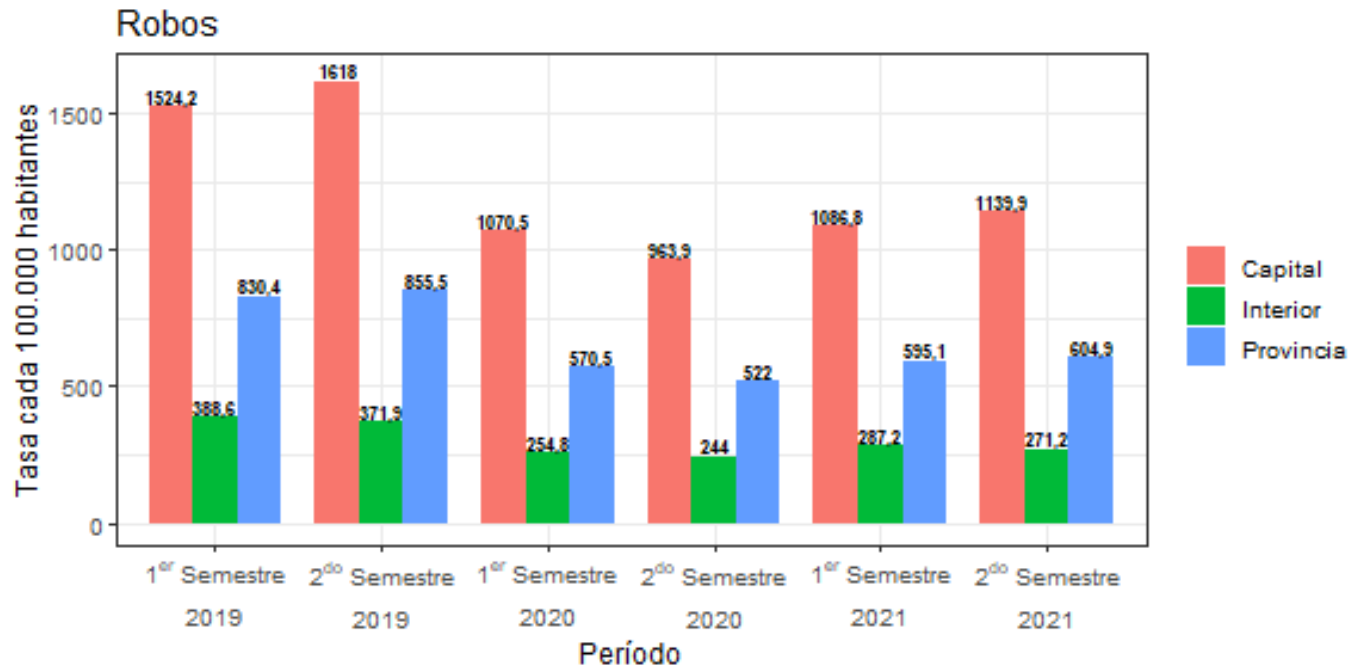


# Robos

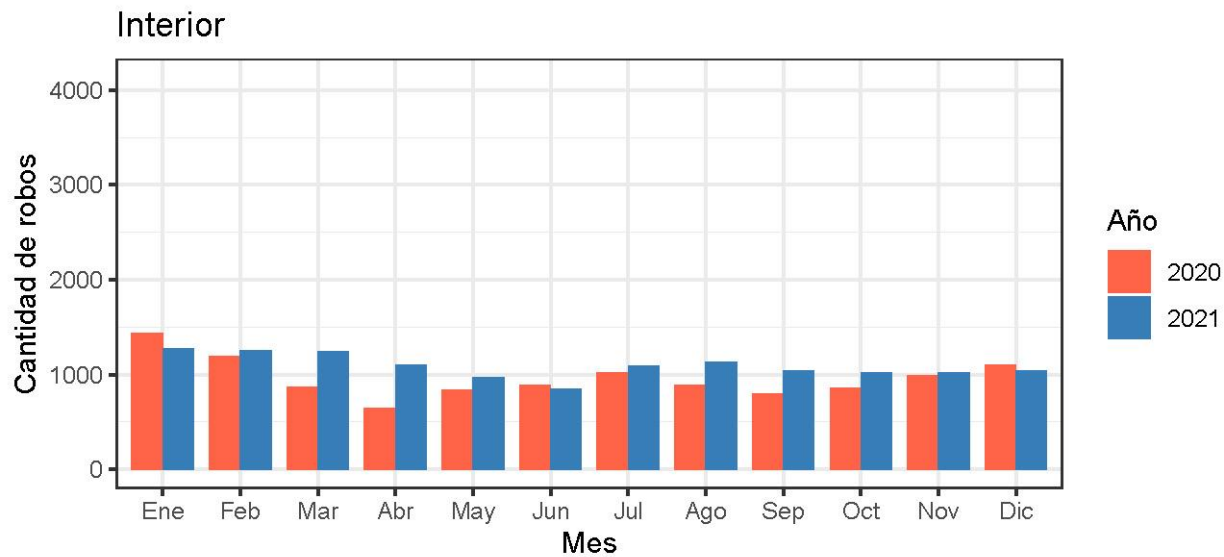
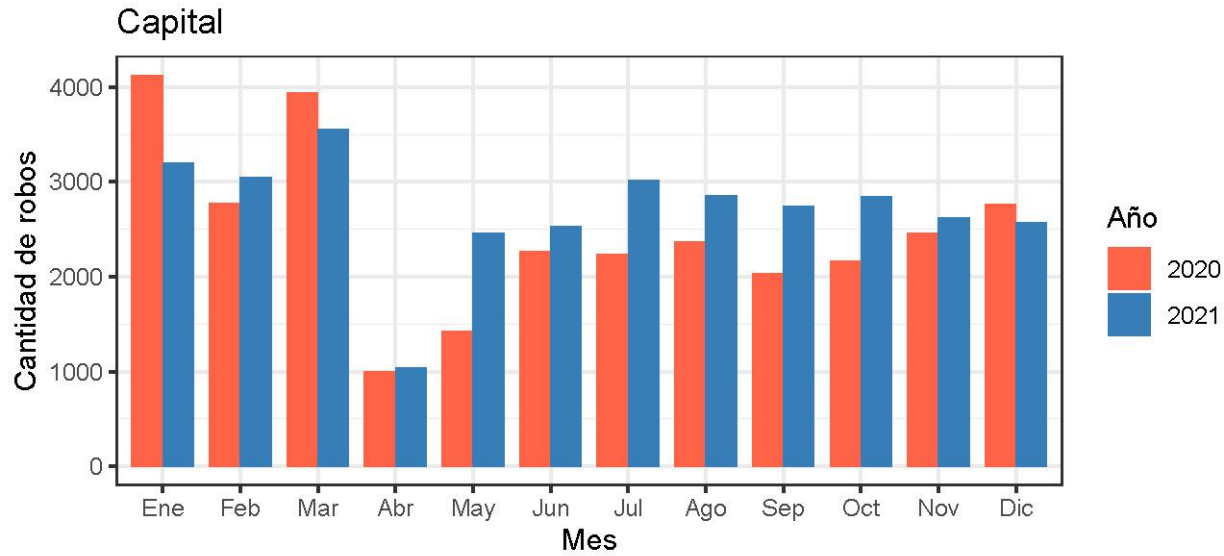
## Cantidad de Robos

	2020		2021	
	1er	2do	1er	2do
	Semestre	Semestre	Semestre	Semestre
Capital	15.542	14.029	15.858	16.673
Interior	5.858	5.648	6.690	6.360
Provincia	21.400	19.677	22.548	23.033

## Tasas Cada 100.000 Habitantes

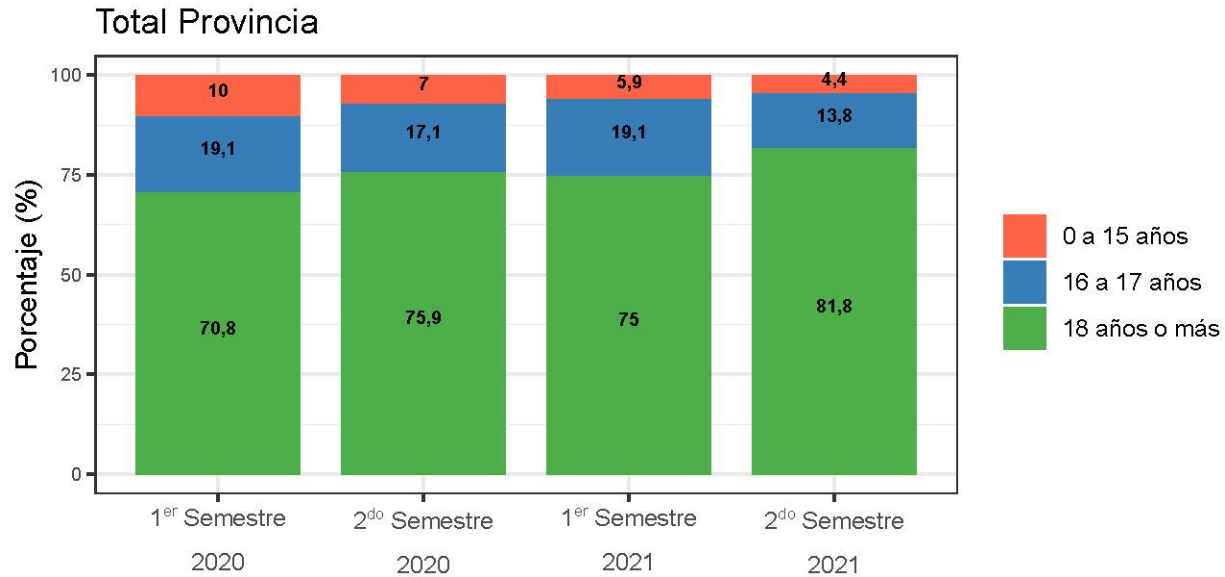


# Robos

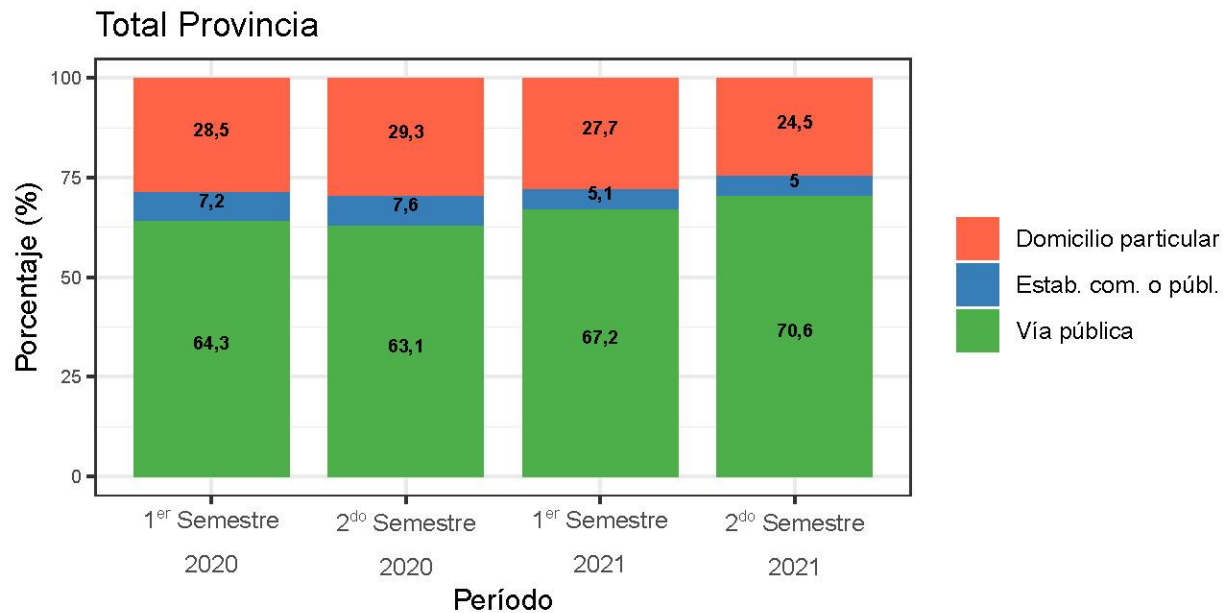


# Robos

Según  
edad de/la  
imputada/o



Según  
lugar de  
ocurrencia

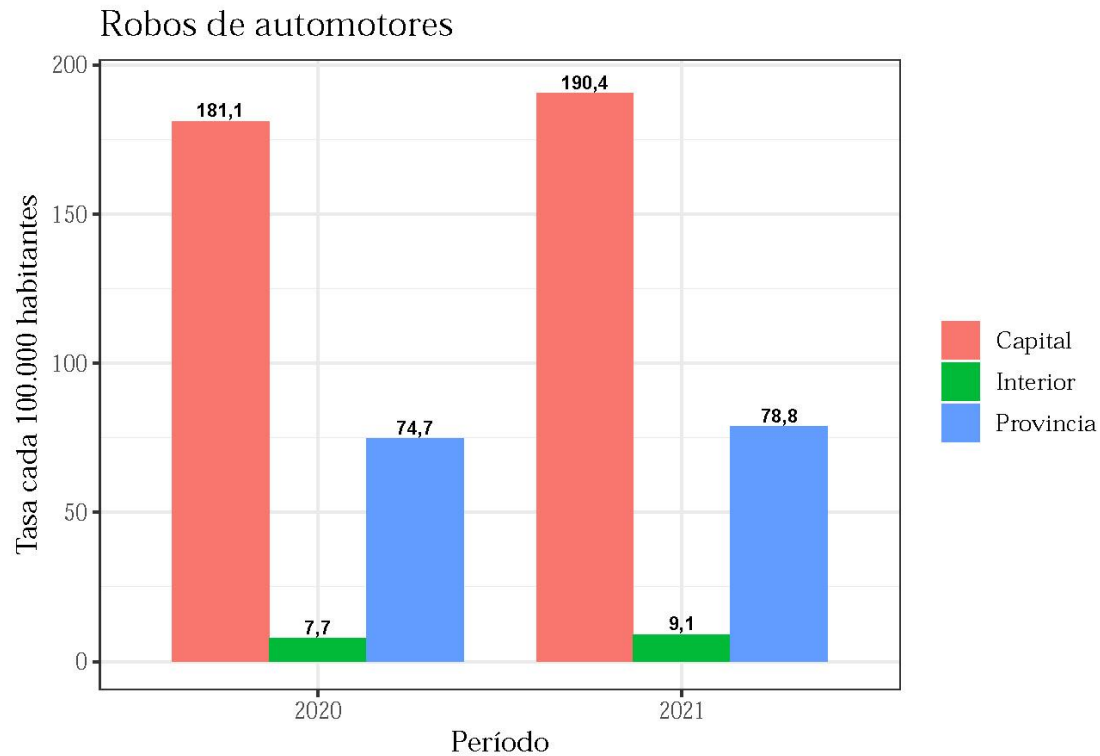


# Robos de Automotores

## Cantidad de Robos de Automotores

	2020	2021
Capital	2.633	2.781
Interior	177	212
Provincia	2.810	2.993

## Tasas Cada 100.000 Habitantes

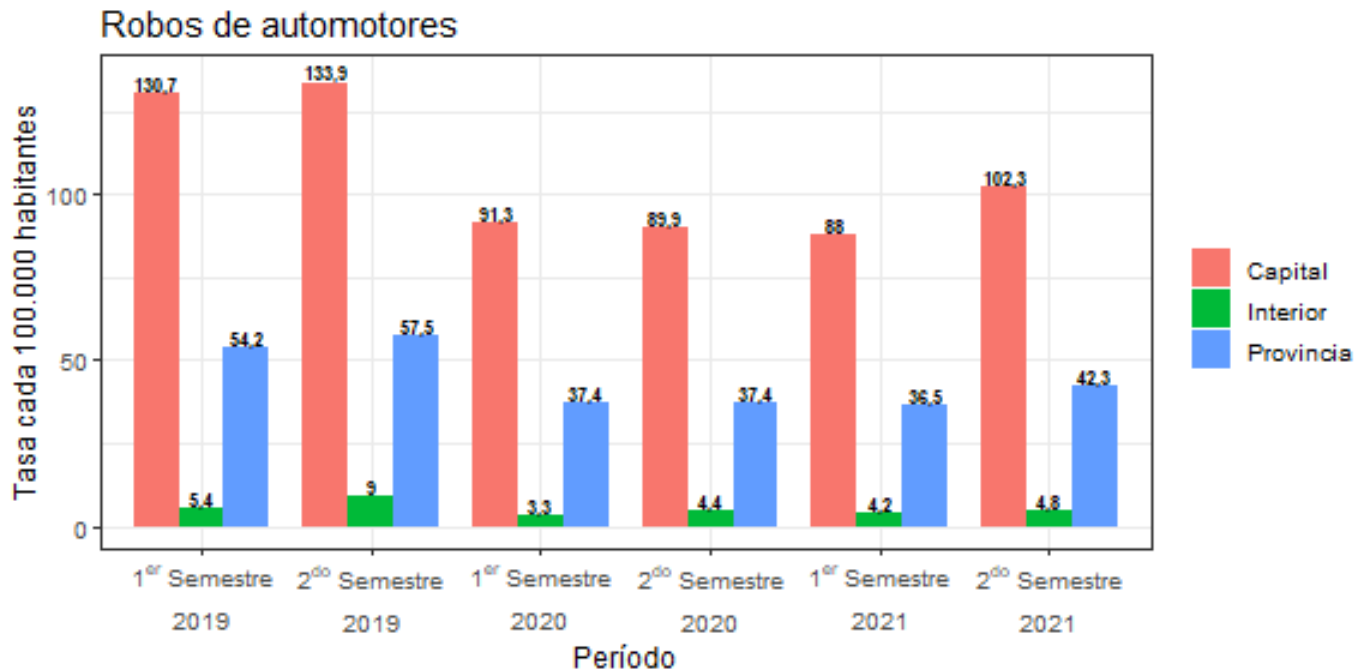


# Robos de Automotores

## Cantidad de Robos de Automotores

	2020		2021	
	1er	2do	1er	2do
	Semestre	Semestre	Semestre	Semestre
Capital	1.325	1.308	1.284	1.497
Interior	76	101	99	113
Provincia	1.401	1.409	1.383	1.610

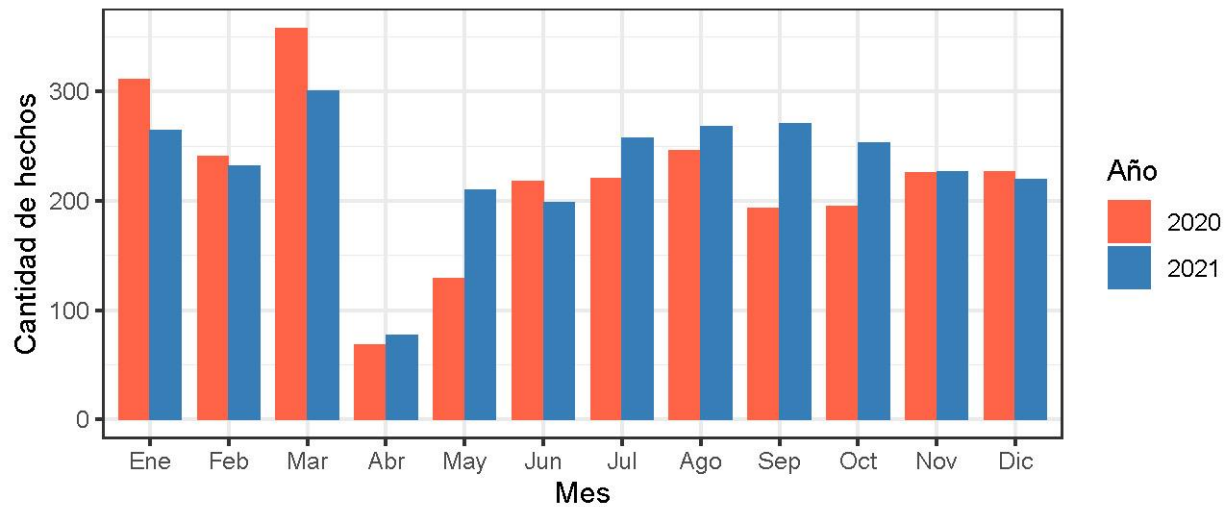
## Tasas Cada 100.000 Habitantes



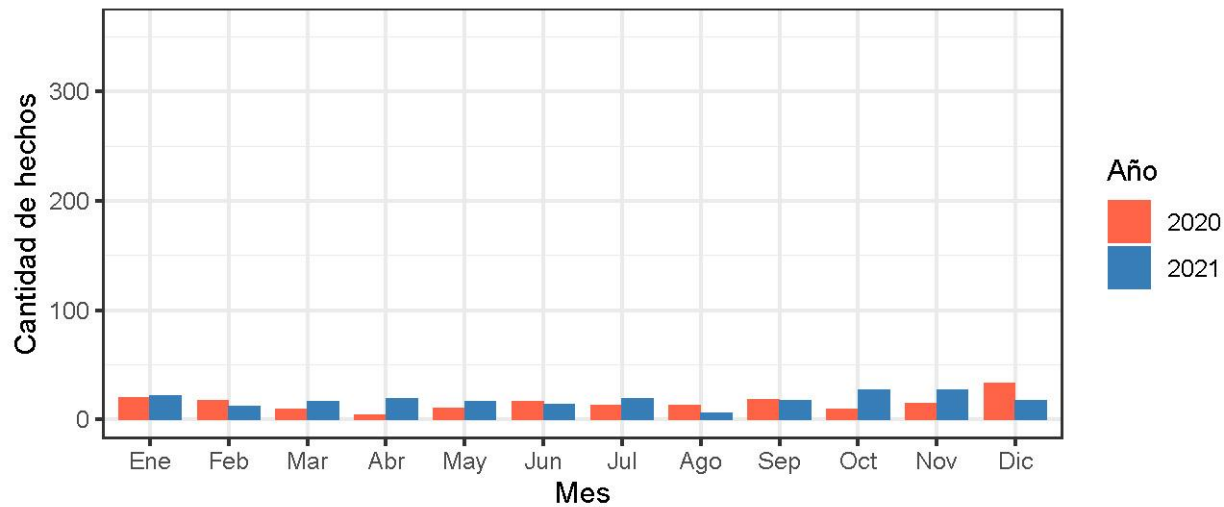


# Robos de Automotores

## Capital



## Interior



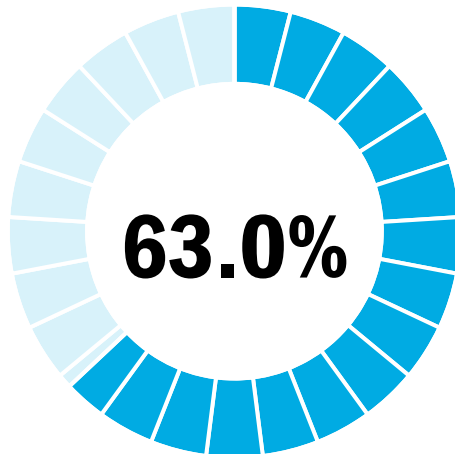
# Robos

## Interior de la Provincia de Córdoba

Departamentos con mayor cantidad de hechos delictivos

### Año 2020

Total Interior: 11.506 Hechos

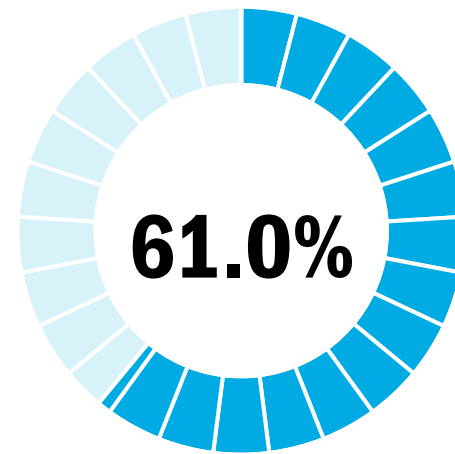


**63.0%**

Punilla: 2.849 Hechos  
Río Cuarto: 1.817 Hechos  
Colón: 1.754 Hechos  
Santa María: 831 Hechos

### Año 2021

Total Interior: 13.050 Hechos



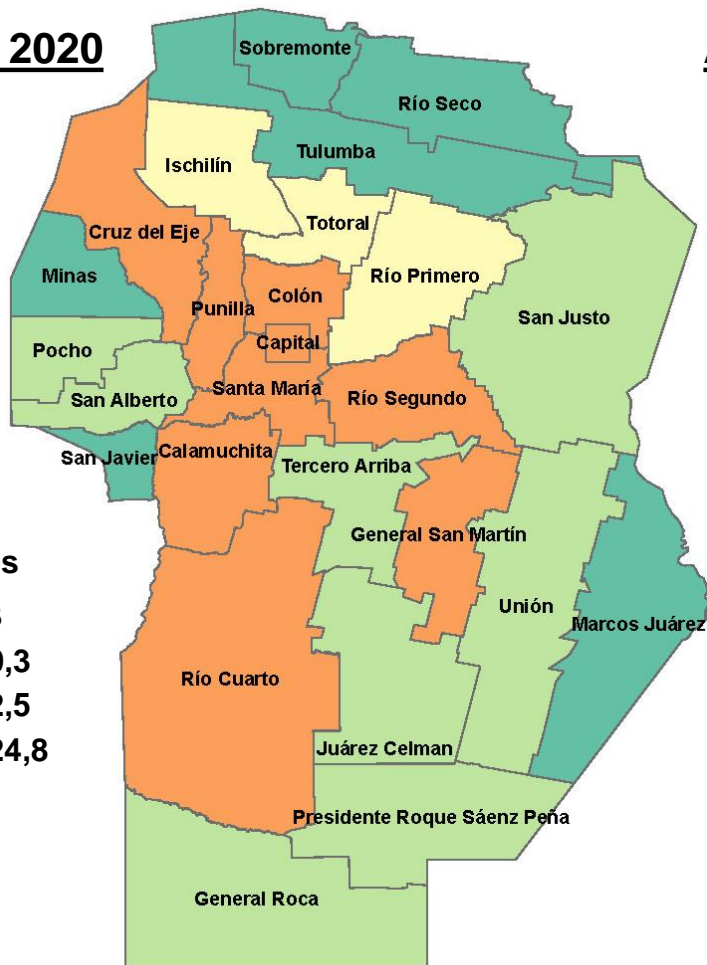
**61.0%**

Punilla: 2.599 Hechos  
Colón: 2.176 Hechos  
Río Cuarto: 2.120 Hechos  
Santa María: 1.068 Hechos

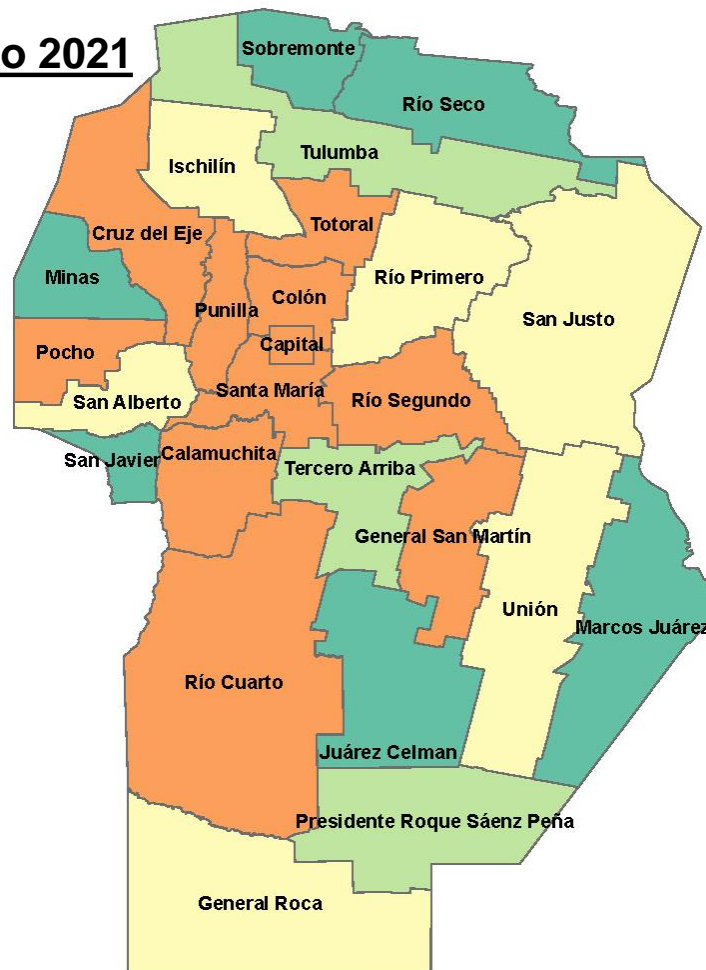
# Tasas de Robos

## Mapa Comparativo por Departamentos (2020 - 2021)

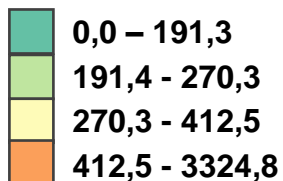
Año 2020



Año 2021



### Tasas de Robos



Mejora su Tasa

1 Departamento  
(4% de los Departamentos)

Mantienen sus Tasas

18 Departamentos  
(69% de los Departamentos)

Aumentan sus Tasas

7 Departamentos  
(27% de los Departamentos)

# Tasas Delictivas de la Provincia de Córdoba

## Año 2021

MINISTERIO DE SEGURIDAD  
MINISTERIO PÚBLICO FISCAL POLICÍA DE LA PROVINCIA DE CÓRDOBA

