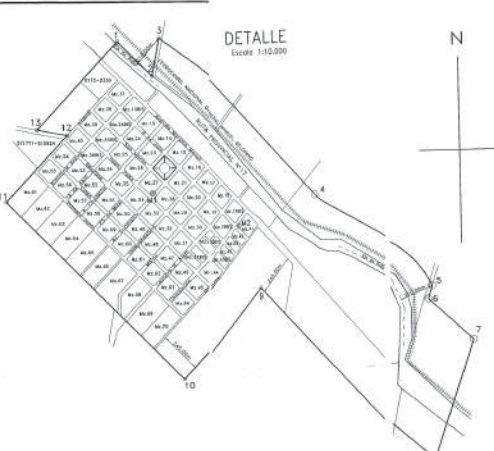


DETALLE
Escala 1:10.000



RADIO URBANO MARULL
Escala 1:20.000



Referencias

- Vértice sin material
- Mojón de hormigón
- Radio municipal
- Línea de manzana
- Hidrografía
- ==== Ferrocarril

UBICACIÓN
Escala 1:100.000



ANEXO I
ORDENANZA Nº 1126/2021

CROQUIS DE PUNTO A PUNTO DE AMOJONAMIENTO
Escala 1:2.000



COORDENADAS DE VÉRTICES
POSGAR 94

VERT	X	Y	DISTANCIA	
1	6572368,24	4516395,05	284,72 m	
2	6572171,01	4516600,39	218,82 m	
3	6572386,10	4516640,62	1362,10 m	
4	6571484,03	4517057,10	976,53 m	
5	6570933,39	4518438,79	361,32 m	
6	6570855,59	4518413,07	753,78 m	
7	6570609,77	4518677,87	1581,05 m	
8	6569895,89	4518435,87	703,18 m	
9	6570965,19	4517271,78	1453,60 m	
10	6570457,34	4518785,40	513,81 m	
11	6571462,76	4515735,61	180,12 m	
12	6571639,73	4516098,64	687,74 m	
13	6571871,55	4515919,36	4516395,05	

COORDENADAS DE VÉRTICES
POSGAR 94

VERT	X	Y	DISTANCIA
13	6573649,55	4514879,43	248,61 m
14	6573475,49	4515056,94	51,64 m
15	6573456,41	4515023,18	184,53 m
16	6573475,55	4514842,23	180,87 m
13	6573649,55	4514879,43	

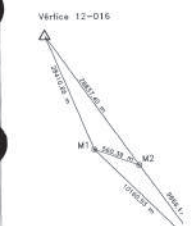
COORDENADAS DE VÉRTICES
POSGAR 94

VERT	X	Y	DISTANCIA
17	6580018,70	4521534,60	2002,97 m
18	6581986,70	4521927,80	800,00 m
19	6581861,64	4522515,87	631,84 m
20	6581293,01	4523791,34	1979,62 m
21	6579577,05	4523653,44	2163,98 m
17	6580018,70	4521534,60	

PLANILLA DE SUPERFICIE PARCIALES

MARULL	
Superficie Playa Grande:	255 Has 3962 m ²
Superficie Marull:	308 Has 1442 m ²
Superficie Cementerio:	2 Has 3073 m ²
Superficie Total:	565 Has 8477 m ²

RELACIONAMIENTO
a Puntos de RED GEODÉSICA PROV



Plan de **RADIO MUNICIPAL** MARULL

ANULADO

Ubicación: **MARULL**

Departamento: **30 SAN JUSTO** Federación: **03 CONCEPCION** Localidad: **38 MARULL**

Presentación: Información preparada por Dirección Provincial de Urbanidad y Situación General de Capital. Radio aprobado Exp. 1320-0033-078948/1976, fecha: 15/01/1988

PUNTOS AMOJONADOS		
NOMBRE	X	Y
Mojón 1	6571510,70	4515602,39
Mojón 2	6571320,25	4517129,82

Observaciones: Plano confeccionado en base a la información por resultado inventariable 12/07/2021. Se ha identificado por los puntos 5,4 y 5 correspondiente a una línea paralela de 210 m al del de la Ruta Provincial 117.

Este plano fue elaborado por el Sr. **BENIGNO M. BOGA** Ingeniero en Topografía, el día 18/02/2021 en la ciudad de Marull, provincia de Concepción, Chile.

Profesional: **BENIGNO M. BOGA**
Ingeniero en Topografía
R. N. 11972

Exp.: 0423-20191/2021

Fecha: **18/02/2021**