

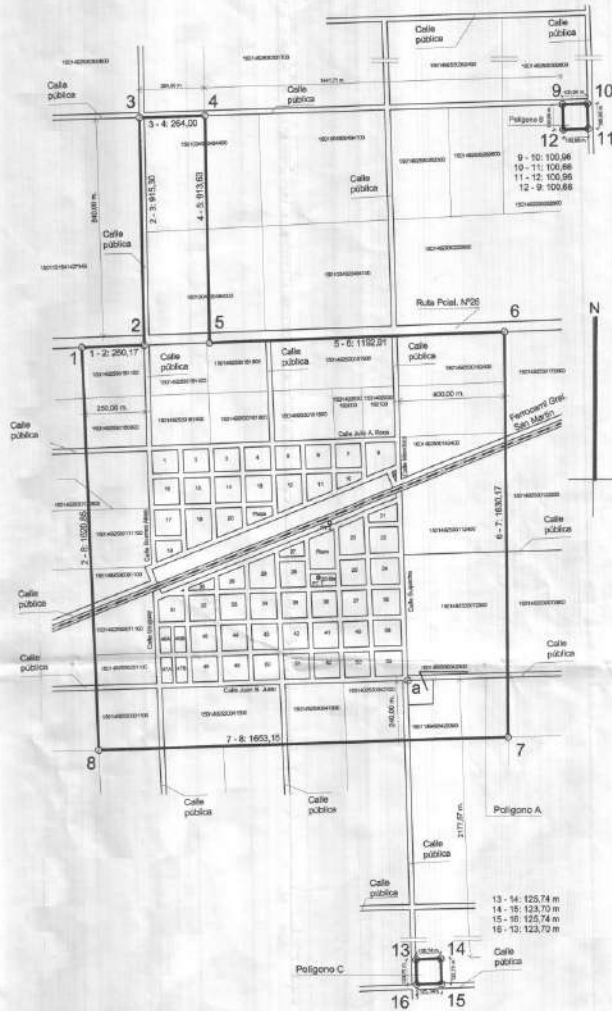
PLANILLA DE COORDENADAS
Coordenadas Gauss Krugger

PUNTO	X	Y
1	8151143,353	4427805,728
2	8151152,643	4427855,728
3	8152075,209	4427835,836
4	8152083,385	4428089,794
5	8151105,982	4428119,546
6	8151214,278	4428311,634
7	8146584,189	4428328,159
8	8146531,857	4427675,847
9	8152126,006	4428543,813
10	8152131,863	4428644,710
11	8152031,039	4428647,432
12	8152027,352	4428537,535
13	8147890,872	4428800,190
14	8147894,859	4429115,854
15	8147541,257	4429119,801
16	8147837,230	4428954,227

SUPERFICIES

Polígono A	297ha 234m ²
Polígono B	1ha 812m ²
Polígono C	1ha 555m ²
TOTAL	299ha 776m²

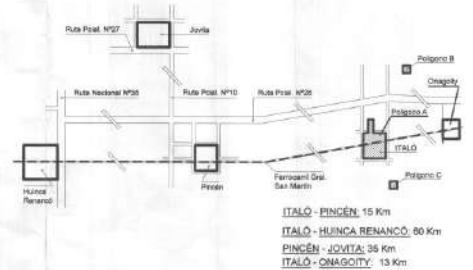
RADIO MUNICIPAL DE ITALÓ
Escala 1:10.000



REFERENCIAS:

- Vértice sin materializar
- Poste de madera
- Mojón de Hormigón
- Radio Municipal

CROQUIS DE UBICACIÓN
Sin escala



CROQUIS DE VINCULACIÓN
PUNTOS FIJOS PT1 Y PT2
(Sin escala)



CROQUIS DE ABALIZAMIENTO
PUNTOS FIJOS PT1 y PT2
Sin escala



Plano: RADIO MUNICIPAL			
LOCALIDAD: ITALÓ			
UBICACIÓN			
DEPARTAMENTO	15 Gral ROCA	PEDANÍA	01 ITALÓ
LOCALIDAD	09 ITALÓ		
ANTECEDENTES: Italó fue fundada el 3 de Mayo de 1.908. Radio Abalazido: 003-088151197 creado el 31/8/1977. Anexo I de la Ordenanza N° 91/2011.			
PUNTOS FIJOS AMOJONADOS (Coordenadas Gauss Krugger)			
NOMBRE	X	Y	
PT 1	8150198,550	4428570,554	
PT 2	8150397,544	4428541,318	
OBSERVACIONES: Los puntos trigonométricos PT 1, PT 2, se han vinculado a los Puntos R.G.P. vértice 1285 y R.G.P. vértice 1285. PT 1: Municipalidad - PT 2: Estación Ferrocarril. ANEXO N° A - ORDENANZA N° 20/2024.			
FIRMAS:			
EXPEDIENTE 0423 - 032275/2008			
SEGUN INFORME N° 8/2021			