

ANÁLISIS DE LA RECAUDACIÓN MENSUAL EN LA PROVINCIA DE CÓRDOBA

Datos al mes de Junio de 2019

OFICINA TECNICA DE PRESUPUESTO
LEGISLATURA DE LA PROVINCIA DE CÓRDOBA

Julio de 2019

Contenido

| | |
|---|---|
| I. RECAUDACIÓN DE LA PROVINCIA AL MES DE JUNIO DE 2019 | 3 |
| II. CIFRAS ACUMULADAS AL PRIMER SEMESTRE DE 2019 | 4 |
| III. EVOLUCION MENSUAL DE LA RECAUDACIÓN..... | 5 |
| IV. PRINCIPALES CAUSAS DE LA CAÍDA EN LOS INGRESOS REALES | 6 |

I. RECAUDACIÓN DE LA PROVINCIA AL MES DE JUNIO DE 2019

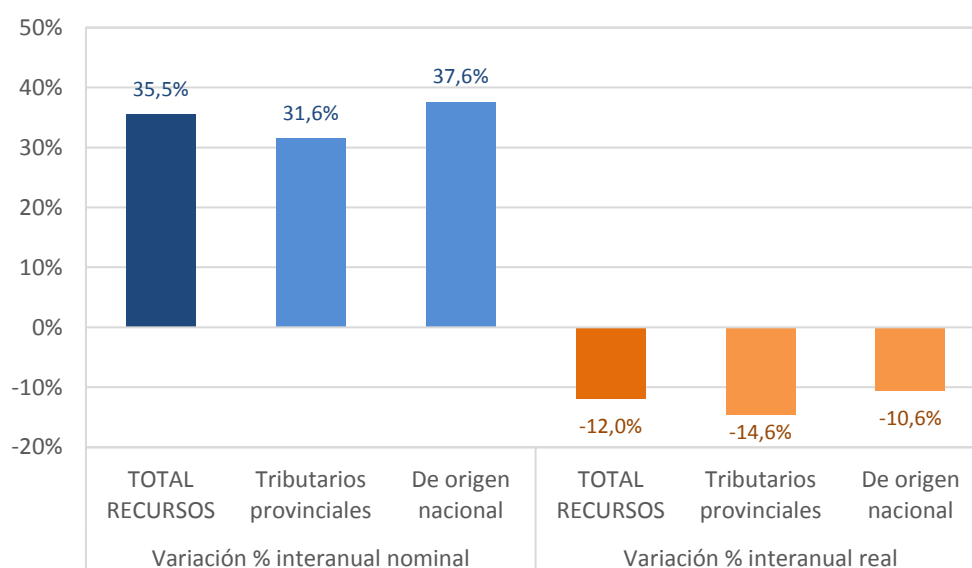
- Durante el mes de junio, los ingresos de la Provincia de Córdoba alcanzaron **\$19.819 millones**, cifra que refleja un crecimiento del **35% interanual**, respecto al mes de junio del año 2018. Si se descuenta la inflación estimada para junio, los recursos **en términos reales** habrían mostrado una caída interanual del **-12%**.
- Desagregando los ingresos totales de la Provincia según su origen, la **recaudación propia** tuvo un aumento del **32%** (que implicó una caída del -14,6% en términos reales), mientras que la de **origen nacional** creció un **38%** (-10,6% en términos reales).

Cuadro 1: Recaudación de la Provincia de Córdoba. Mes de Junio
En millones de \$ y variación % interanual en términos *nominales y reales*

| Recursos | Junio 2018 | Junio 2019 | Var % interanual nominal | Var % interanual real |
|--|---------------|---------------|--------------------------|-----------------------|
| TOTAL RECURSOS | 14.627 | 19.819 | 35,5% | -12,0% |
| Recursos de origen provincial | 5.173 | 6.806 | 31,6% | -14,6% |
| Impuesto a los Ingresos brutos | 3.910 | 4.996 | 27,8% | -17,0% |
| Impuestos patrimoniales (inmobiliario y automotor) | 438 | 886 | 102,4% | 31,4% |
| Impuesto de Sellos | 606 | 632 | 4,3% | -32,3% |
| Otros recursos provinciales | 219 | 292 | 33,6% | -13,3% |
| Recursos de coparticipación nacional | 9.454 | 13.013 | 37,6% | -10,6% |

Fuente: Elaboración propia en base a Informes de recaudación mensual. Ministerio de Finanzas.

Gráfico 1: Evolución de los Ingresos de la Provincia de Córdoba. Junio 2019 vs. Junio 2018
En términos *nominales y reales*



Fuente: Elaboración propia en base a Informes de recaudación mensual. Ministerio de Finanzas.

II. CIFRAS ACUMULADAS AL PRIMER SEMESTRE DE 2019

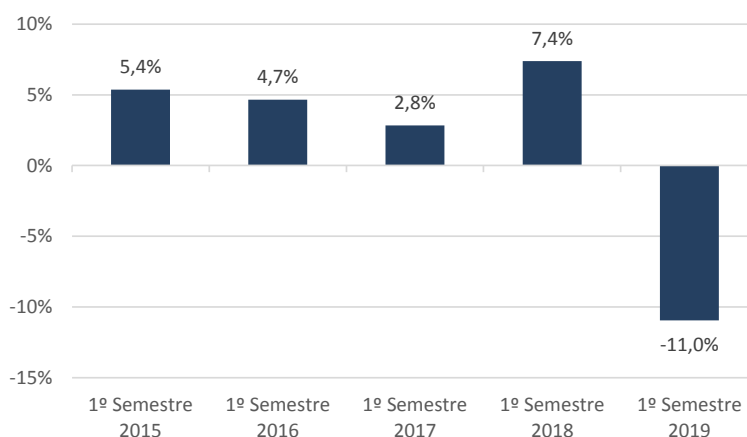
- Transcurrida la primera mitad del año, se observa que la **recaudación de la Provincia para los primeros 6 meses de 2019** acumuló **\$ 105.154 millones**, representando un crecimiento nominal del 36,1% con relación al primer semestre del 2018 pero que, si se le descuenta la inflación del período, evidencia una **caída en términos reales del -11%**.

Cuadro 2: Recaudación de la Provincia de Córdoba acumulada al primer semestre.
En millones de \$ y variación % interanual en términos *nominales y reales*

| Recursos | Acumulado 1º semestre 2018 | Acumulado 1º semestre 2019 | Var % interanual nominal | Var % interanual real |
|--|----------------------------------|----------------------------------|--------------------------------|-----------------------------|
| TOTAL RECURSOS | 77.253 | 105.153 | 36,1% | -11,0% |
| Recursos de origen provincial | 33.293 | 43.046 | 29,3% | -15,4% |
| Impuesto a los Ingresos brutos | 21.812 | 27.610 | 26,6% | -17,2% |
| Impuestos patrimoniales (inmobiliario y automotor) | 6.802 | 9.878 | 45,2% | -5,0% |
| Impuesto de Sellos | 3.246 | 3.668 | 13,0% | -26,0% |
| Otros recursos provinciales | 1.433 | 1.885 | 31,6% | -13,9% |
| Recursos de origen nacional | 43.960 | 62.107 | 41,3% | -7,6% |

- Esta caída en la **recaudación real es una de las más profundas de la última década**, comparando con la recaudación acumulada a los primeros semestres de años anteriores.
- Según el Ministerio de Finanzas, se estima que la caída en la recaudación real representa una pérdida anual de recursos por \$18.103 millones, es decir poco más de un mes de recaudación.
- Entre los principales factores desencadenantes de este desplome en la recaudación se destacan la fuerte recesión económica y la alta inflación, que supera el 50% anual. En este sentido, si bien los recursos acumulados al primer semestre han alcanzado prácticamente la mitad de los ingresos presupuestados para todo el año, la incertidumbre desde el punto de vista fiscal pasa más por la trayectoria de las erogaciones, que está estrechamente ligada a la evolución de los precios.

Gráfico 2: Crecimiento acumulado de los Ingresos de la Provincia de Córdoba al primer Semestre de cada año. (Variación % interanual. En términos reales.)



Fuente: Elaboración propia en base a Informes de recaudación mensual. Ministerio de Finanzas.

III. EVOLUCION MENSUAL DE LA RECAUDACIÓN

- Luego de la recuperación de la recaudación observada en el mes de mayo, **en junio los ingresos fiscales de la provincia sufrieron una nueva desaceleración, ampliándose significativamente la brecha respecto a la inflación mensual estimada.**
- En consecuencia, la **recaudación en términos reales evidenció en junio un importante desplome** (el tercero más significativo de los últimos años, luego de las caídas de los meses de enero y febrero) acumulando así prácticamente 12 meses consecutivos de pérdida de recursos en términos reales.

Gráfico 3: Evolución de los Ingresos de la Provincia de Córdoba (en términos nominales) e inflación. Variación % interanual

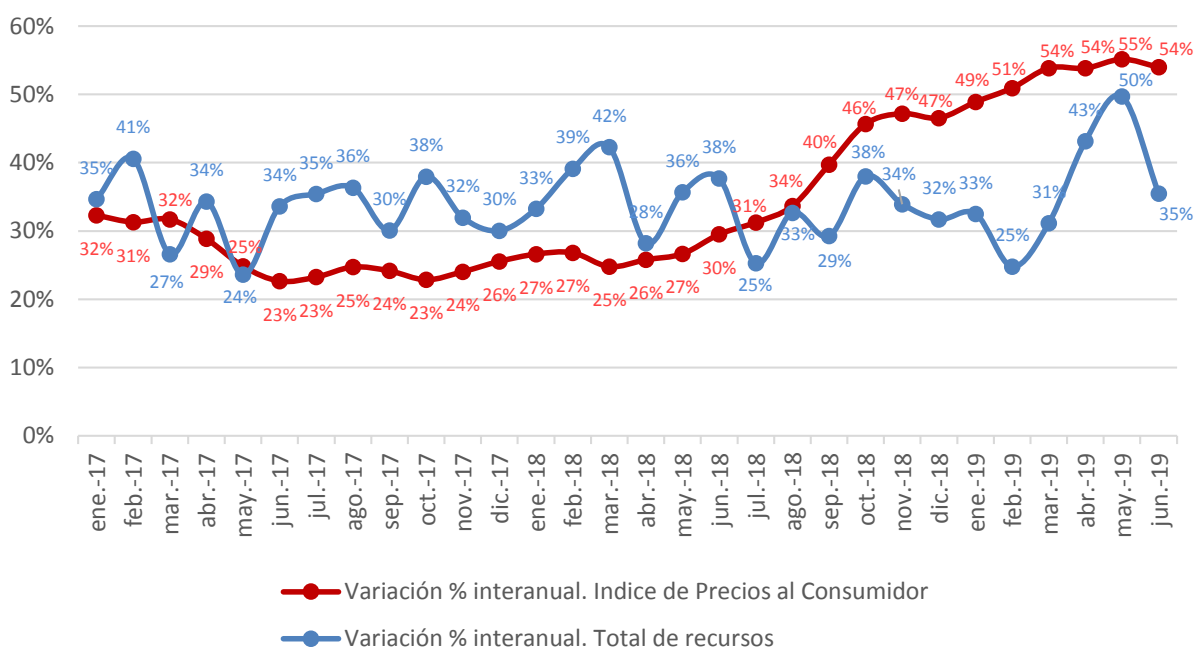
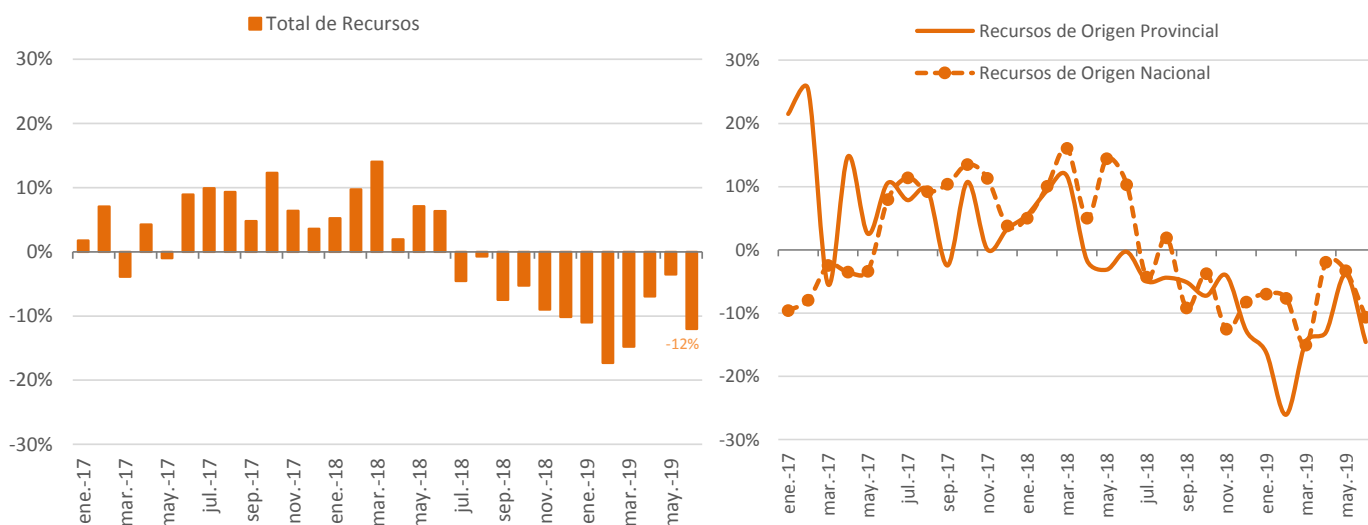


Gráfico 4: Evolución de los Ingresos de la Provincia de Córdoba (en términos reales). Var.% interanual

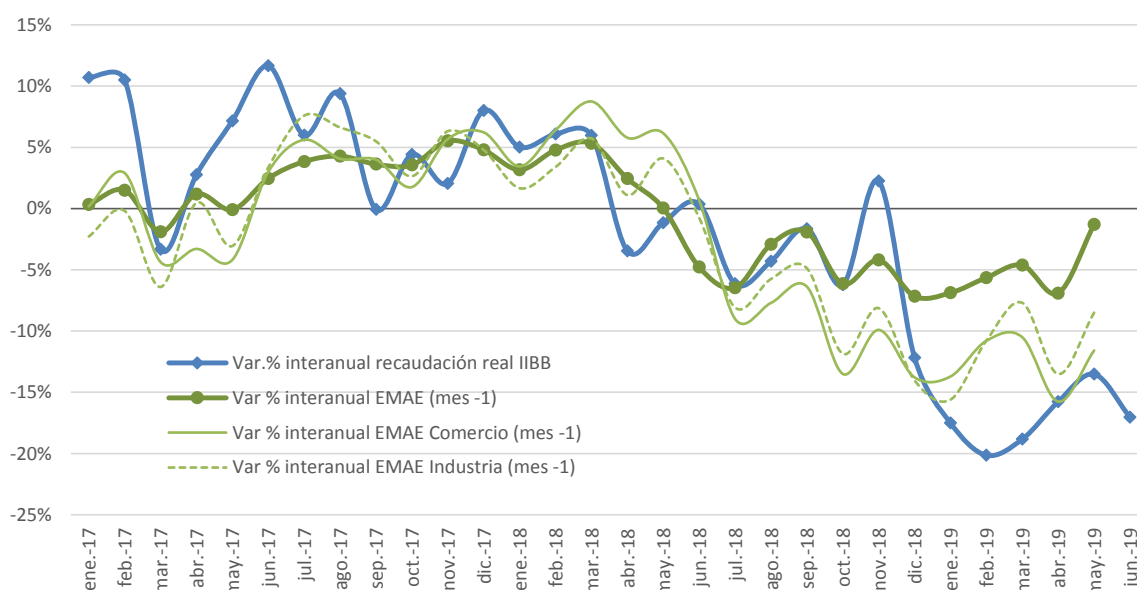


Fuente: Elaboración propia en base a Informes de recaudación mensual. Ministerio de Finanzas.

IV. PRINCIPALES CAUSAS DE LA CAÍDA EN LOS INGRESOS REALES

- El **80%** de los recursos con los que cuenta la Provincia de Córdoba está ligado a la **trayectoria de la actividad económica**: por el lado de los recursos de origen nacional, el **IVA y Ganancias**; y por el lado de los ingresos propios de la Provincia, el **Impuesto a los Ingresos Brutos y Sellos**. En consecuencia, la fuerte crisis económica del país es la principal causa que explica la caída en términos reales de los ingresos fiscales desde hace prácticamente un año.
- Particularmente, el **Impuesto a los Ingresos Brutos** está estrechamente relacionado a la evolución de los sectores industriales y comerciales, que son dos de las ramas de la economía que más vienen sufriendo los embates de la actual crisis. El siguiente gráfico expone la correlación entre la recaudación del Impuesto a los Ingresos Brutos y la evolución de la actividad económica medida por el Estimador Mensual de Actividad Económica - EMAE- del mes anterior (indicador promedio y sub-indicadores referidos a las ramas del comercio y la industria).

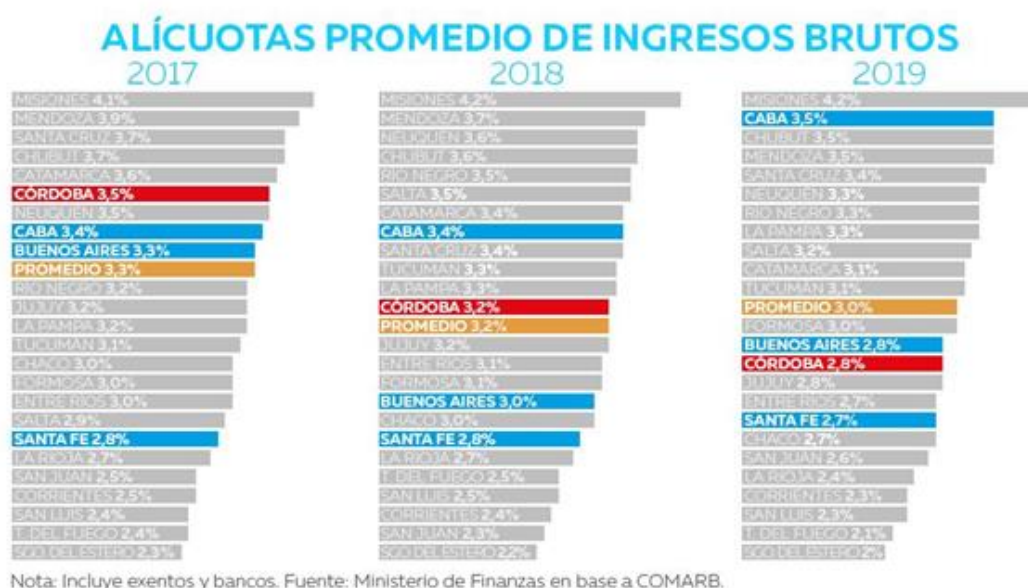
Gráfico 5: Relación entre evolución de la recaudación de IIBB y trayectoria de la actividad económica (EMAE). Variaciones % interanuales



Fuente: Elaboración propia en base a Informes de recaudación mensual, Ministerio de Finanzas; e INDEC.

- Otro factor de relevancia tiene que ver con la **rebaja de alícuotas aplicada para el Impuesto a los Ingresos Brutos**, que constituye la principal fuente de recursos propios de la Provincia. Esta disminución de alícuotas responde al compromiso asumido por las provincias de reducir la presión tributaria de los impuestos que recaen sobre la actividad económica en el marco del Consenso Fiscal.
- Cabe remarcar que desde la firma de dicho Consenso, la Provincia de Córdoba ha sido una de las que más ha reducido las alícuotas promedio de este impuesto en los últimos dos años, tal como lo muestra el siguiente gráfico, elaborado a partir de información proveniente de la Comisión Arbitral del Convenio Multilateral.

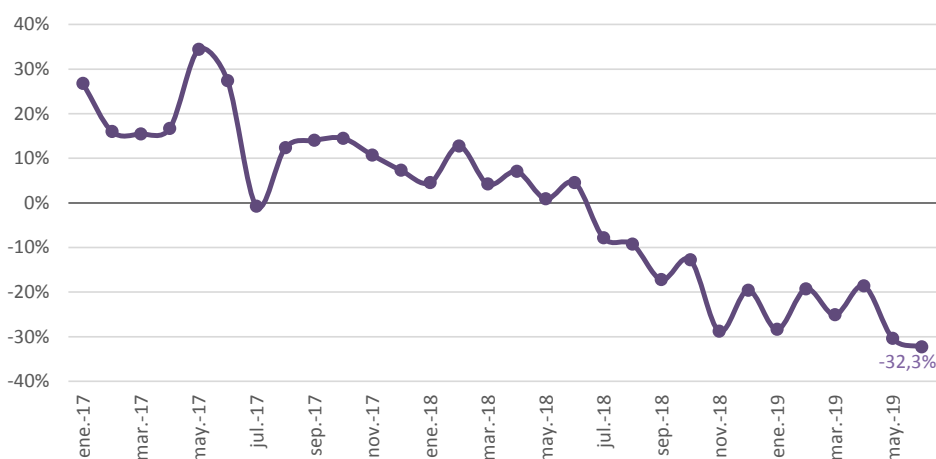
Gráfico 6: Alícuota promedio del Impuesto a los Ingresos Brutos. 2017, 2018 y 2019.



Fuente: Ministerio de Finanzas de la Provincia de Córdoba.

- En el caso del **Impuesto de Sellos**, de manera similar a lo que sucede con el Impuesto a los Ingresos Brutos, su recaudación está ligada a la trayectoria de ciertas operatorias que se han visto afectadas por la recesión económica, como por ejemplo los préstamos y el consumo de tarjeta de crédito. En consecuencia, se observa una caída constante desde hace prácticamente un año de la recaudación en términos reales de este tributo.

Gráfico 7: Variación % interanual de la Recaudación del Impuesto de Sellos. En términos reales



Fuente: Elaboración propia en base a Informes de recaudación mensual, Ministerio de Finanzas.

- Los **Impuestos patrimoniales** como el inmobiliario y automotor son los que evidencian un mejor desempeño, con una recaudación conjunta que acumula al primer semestre un

crecimiento apenas por debajo de la inflación. De todas formas, las modificaciones en las formas de liquidar el tributo (cambios en las fechas de vencimientos y mensualización de cuotas) impactan en la comparación interanual de la recaudación mensual, que presenta alta volatilidad según el mes que se trate.

- Finalmente, los **recursos provenientes de la coparticipación federal de impuestos** vienen evidenciando también caídas interanuales en los últimos 10 meses, relacionadas a la recaudación del Impuesto a las Ganancias y del IVA, que representan cerca del 90% de los recursos coparticipados de manera automática.