

ANÁLISIS DE LA RECAUDACIÓN MENSUAL EN LA PROVINCIA DE CÓRDOBA

Datos al mes de Agosto de 2019

OFICINA TECNICA DE PRESUPUESTO
LEGISLATURA DE LA PROVINCIA DE CÓRDOBA

Septiembre de 2019

Contenido

I.	RECAUDACIÓN DE LA PROVINCIA AL MES DE AGOSTO DE 2019	3
II.	EVOLUCION MENSUAL DE LA RECAUDACIÓN.....	4
III.	PRINCIPALES CAUSAS DE LA CAÍDA EN LOS INGRESOS	5

I. RECAUDACIÓN DE LA PROVINCIA AL MES DE AGOSTO DE 2019

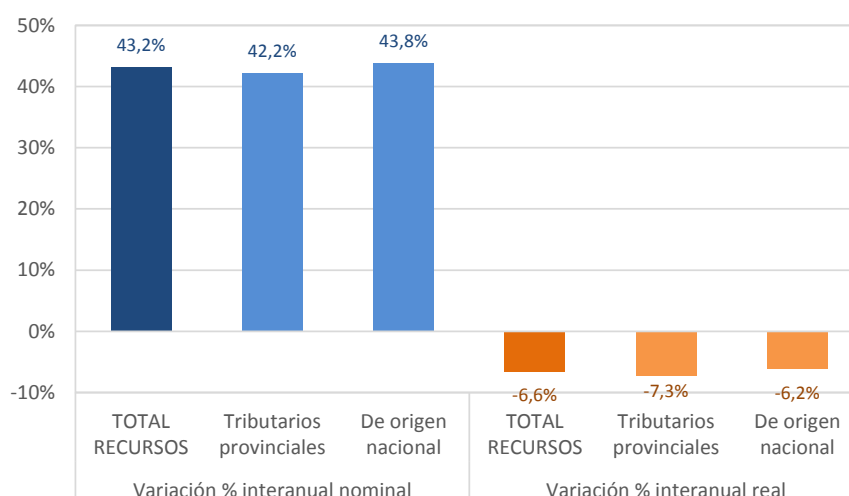
- Durante el mes de Agosto, los **ingresos fiscales de la Provincia de Córdoba**, tanto propios como provenientes de la coparticipación, **continuaron creciendo a un ritmo inferior a la inflación, debido a la profunda y persistente crisis económica por la que atraviesa el país.**
- Los ingresos totales en el mes fueron de **\$20.273 millones**, reflejando un crecimiento del **43,2% interanual** respecto a agosto del 2018. No obstante, si se descuenta la inflación anual estimada para ese mes, los **recursos en términos reales** habrían caído un **-6.6% interanual.**
- Desagregando los ingresos totales de la Provincia según su origen, la **recaudación propia** evidenció un aumento del **42%** (lo que implicó una caída del **-7,4%** en términos reales), y los **recursos de coparticipación** crecieron un **43,7%** (caída del **-6,2%** en términos reales).

Cuadro 1: Recaudación de la Provincia de Córdoba. Mes de Agosto
En millones de \$ y variación % interanual en términos *nominales y reales*

Recursos	Agosto 2018	Agosto 2019	Var % interanual nominal	Var % interanual agosto
TOTAL RECURSOS	14.161	20.273	43,2%	-6,6%
Recursos de origen provincial	5.682	8.078	42,2%	-7,3%
Impuesto a los Ingresos brutos	4.236	6.012	41,9%	-7,4%
Impuestos patrimoniales (inmobiliario y automotor)	602	970	61,2%	5,2%
Impuesto de Sellos	575	737	28,2%	-16,4%
Otros recursos provinciales	269	360	33,6%	-12,8%
Recursos de coparticipación nacional	8.479	12.195	43,8%	-6,2%

Fuente: Elaboración propia en base a Informes de recaudación mensual. Ministerio de Finanzas.

Gráfico 1: Evolución de los Ingresos de la Provincia de Córdoba. Agosto 2019 vs. Agosto 2018
En términos *nominales y reales*



Fuente: Elaboración propia en base a Informes de recaudación mensual. Ministerio de Finanzas.

II. EVOLUCION MENSUAL DE LA RECAUDACIÓN

- Si bien la tasa de crecimiento nominal de la recaudación evidenció durante agosto cierta recuperación en comparación con las cifras del mes de julio, **las subas continuaron por debajo de la inflación.**
- En consecuencia, en términos reales, los **recursos totales con los que cuenta la Provincia de Córdoba acumulan 14 meses consecutivos de caída interanual.**
- Esto se traduce en una **pérdida acumulada de recursos de más de 20.000 millones de pesos desde julio de 2018**, lo cual equivale a una pérdida de recursos de más de un mes de recaudación.

Gráfico 2: Evolución de los Ingresos de la Provincia de Córdoba (en términos nominales) e inflación. Variación % interanual

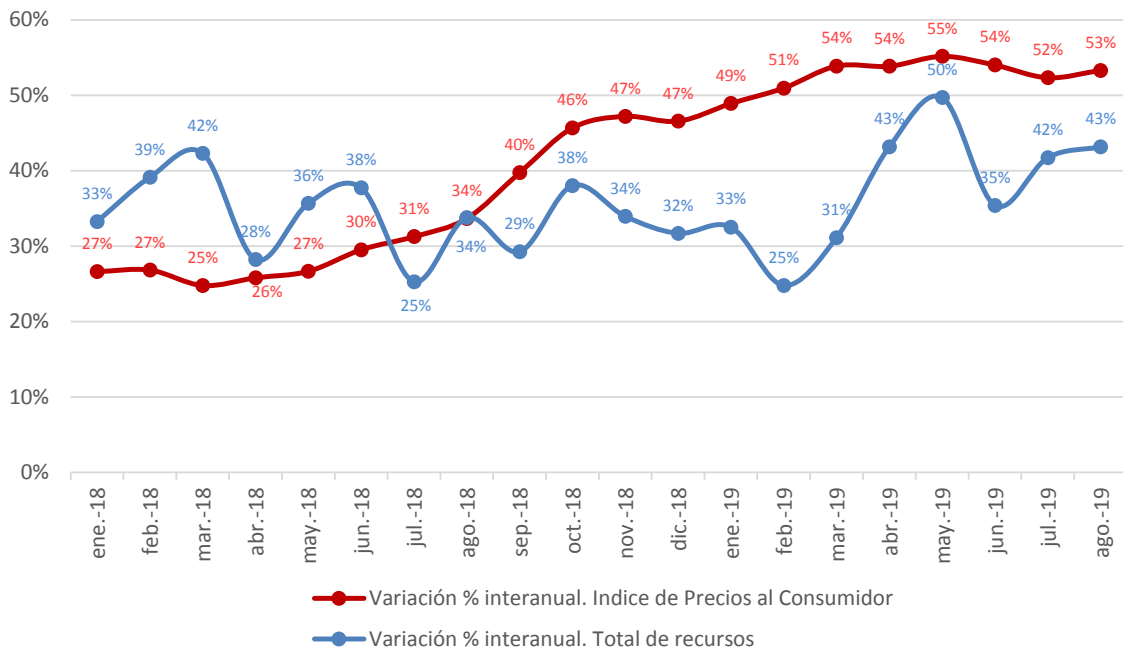
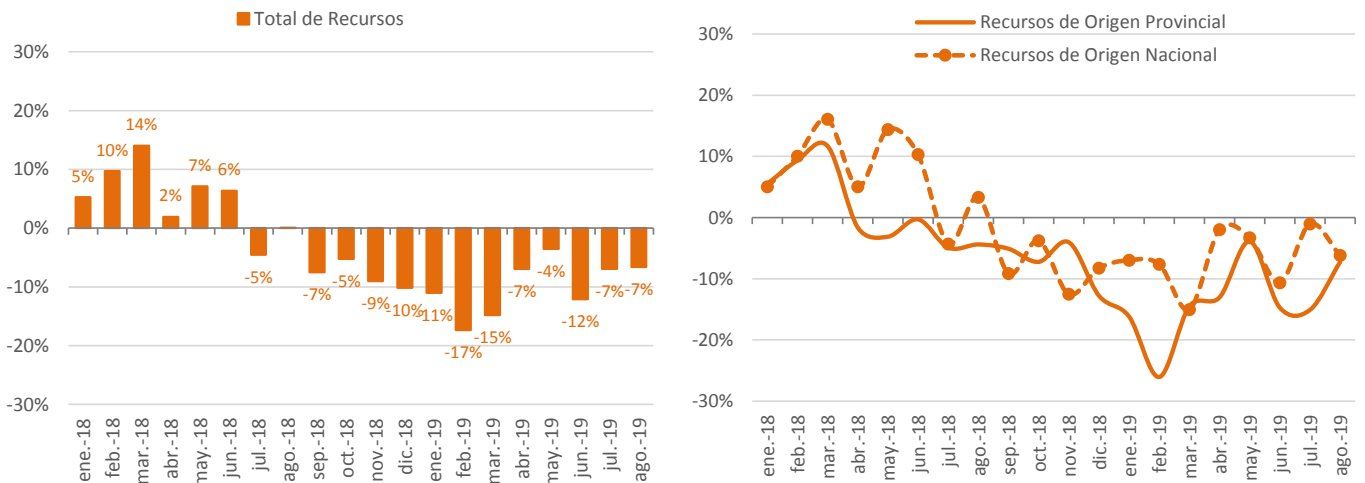


Gráfico 3: Evolución de los Ingresos de la Provincia de Córdoba (en términos reales). Var.% interanual

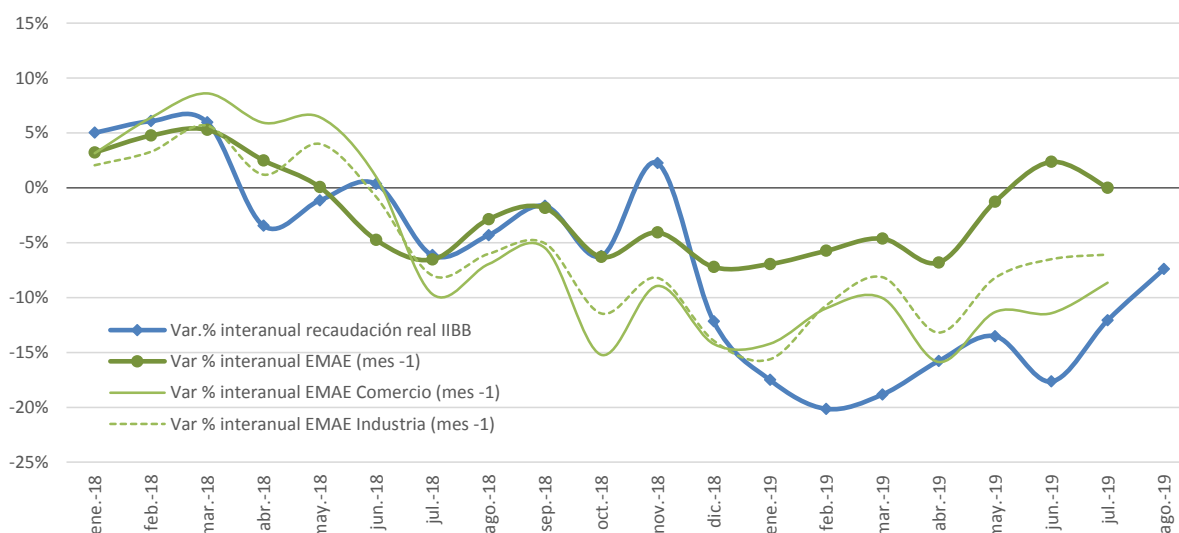


Fuente: Elaboración propia en base a Informes de recaudación mensual. Ministerio de Finanzas.

III. PRINCIPALES CAUSAS DE LA CAÍDA EN LOS INGRESOS

- Casi el **90% de los ingresos de la Provincia provienen de impuestos que están relacionados a la actividad económica**: por el lado de los recursos coparticipados, **IVA y Ganancias**; y por el lado de los ingresos propios de la Provincia, el **Impuesto a los Ingresos Brutos y Sellos**. En consecuencia, la fuerte crisis nacional perjudica de manera directa a la recaudación de Córdoba.
- Particularmente, el **Impuesto a los Ingresos Brutos** está estrechamente relacionado con la actividad de sectores industriales y comerciales, que son dos de las ramas de la economía que más vienen sufriendo la crisis actual.
- El siguiente gráfico expone la correlación entre la recaudación del Impuesto a los Ingresos Brutos y la evolución de la actividad económica medida por el Estimador Mensual de Actividad Económica -EMAE- del mes anterior (presentándose tanto el indicador promedio como los sub-indicadores de las ramas del comercio y la industria).

Gráfico 4: Relación entre evolución de la recaudación de IIBB y trayectoria de la actividad económica (EMAE). Variaciones % interanuales

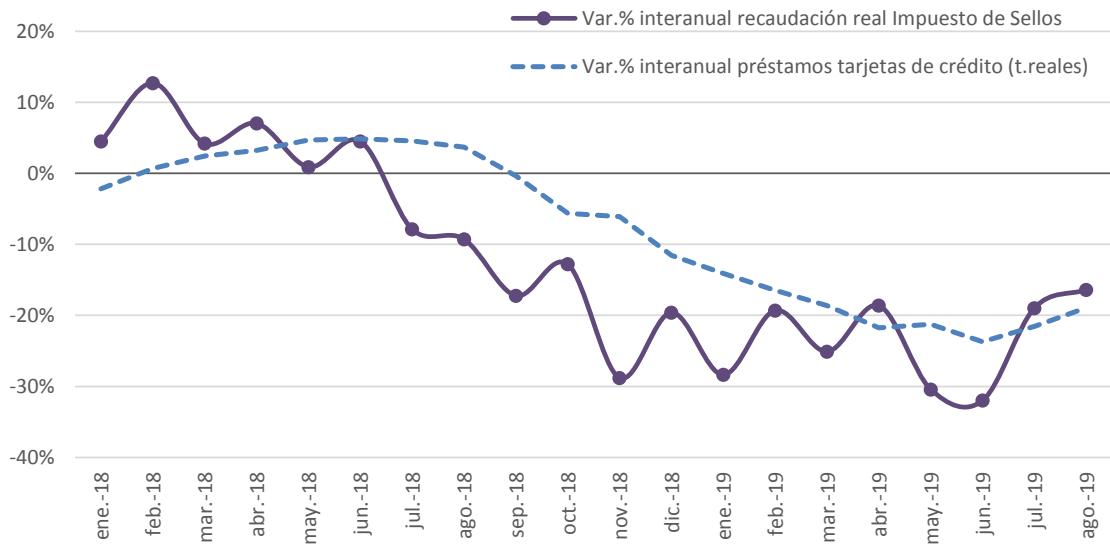


Fuente: Elaboración propia en base a Informes de recaudación mensual, Ministerio de Finanzas; e INDEC.

- Otra causa importante que explica parte de la caída en la recaudación del Impuesto a los Ingresos Brutos está relacionada a la **rebaja de alícuotas** implementada en línea con el cumplimiento de los compromisos asumidos en el Consenso Fiscal firmado entre la Nación y las Provincias con el objetivo, entre otros, de reducir la presión tributaria de los impuestos que recaen sobre la actividad económica.
- En el caso del **Impuesto de Sellos**, de manera similar a lo que sucede con el Impuesto a los Ingresos Brutos, su recaudación está estrechamente vinculada a la trayectoria de ciertas operatorias que se han visto afectadas por la recesión económica, como los préstamos bancarios, o el consumo de tarjeta de crédito. En consecuencia, se observa una caída constante desde hace prácticamente un año de la recaudación en términos reales de este

tributo. Y si bien los meses de julio y agosto mostraron una ligera recuperación respecto a meses previos, la tasa de crecimiento aún es negativa.

Gráfico 6: Variación % interanual de la Recaudación del Impuesto de Sellos.
En términos reales



Fuente: Elaboración propia en base a Informes de recaudación mensual, Ministerio de Finanzas.

- Los **Impuestos patrimoniales**, como el inmobiliario y automotor, muestran una trayectoria más volátil en la comparación interanual mes a mes, debido a las modificaciones en las formas de liquidar el tributo (cambios en las fechas de vencimientos y mensualización de cuotas, por ejemplo). En consecuencia, el análisis de la evolución que ha tenido la recaudación de estos tributos debiera hacerse con los datos acumulados del año de manera de aislar el impacto de estas modificaciones. En este sentido, la recaudación acumulada hasta el mes de agosto presenta un crecimiento nominal del 42,8% con relación a la recaudación acumulada durante el mismo período del año pasado, que en términos reales se traduce en una caída del 6,6%.
- Finalmente, si bien la recaudación de impuestos a nivel nacional tuvo en el mes de agosto un buen desempeño, por encima de la inflación, esta trayectoria estuvo relacionada con la performance de los impuestos al comercio exterior (como por ejemplo, los Derechos de Exportación, que aumentaron en agosto un 519% con relación a agosto del año 2018), y no debido a la recaudación de los impuestos coparticipables, como el IVA y Ganancias, que siguieron aumentando a un ritmo inferior al de los precios.
- En consecuencia, los **recursos de la provincia provenientes de la coparticipación federal de impuestos** evidenciaron nuevamente una **caída en términos reales** durante el mes de agosto, del 6,2%.